



*Réseau
Epidémiologie,
Information,
Néphrologie*

RAPPORT R.E.I.N. 2023

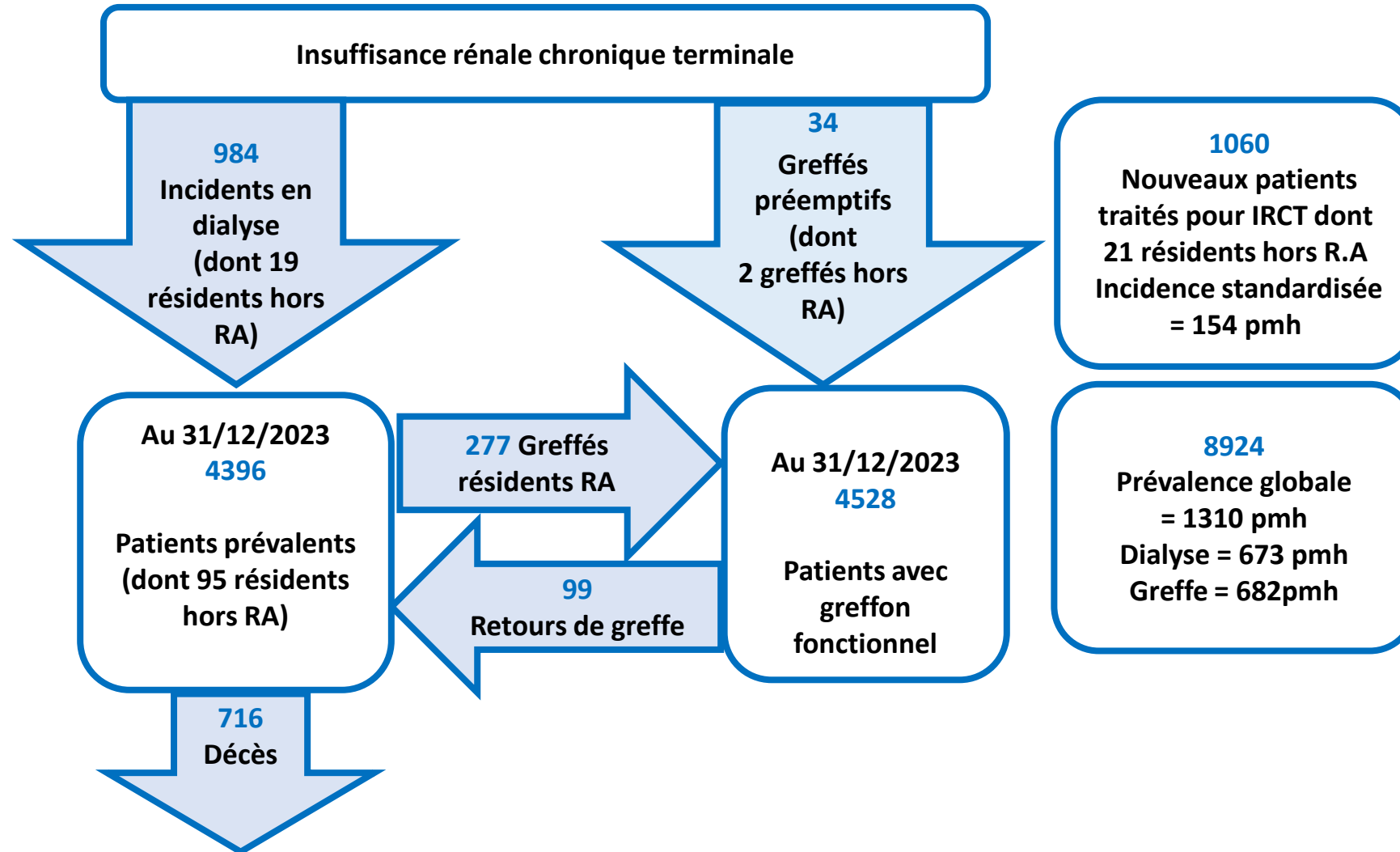
Région Rhône-Alpes

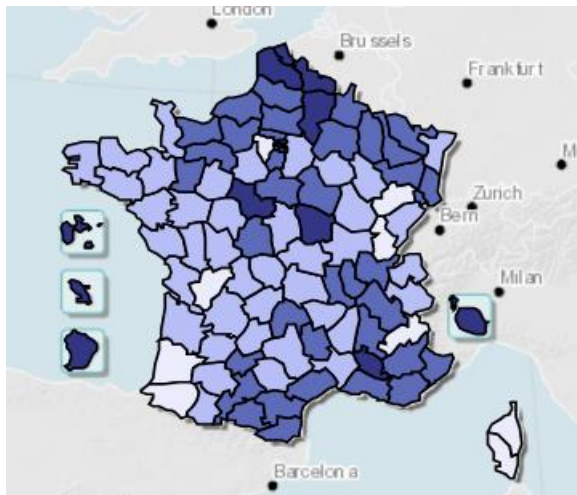
R. Galland, S. Boyer, MN. Guillermin, A. Nombret

CHIFFRES CLÉS 2023 en Rhône-Alpes

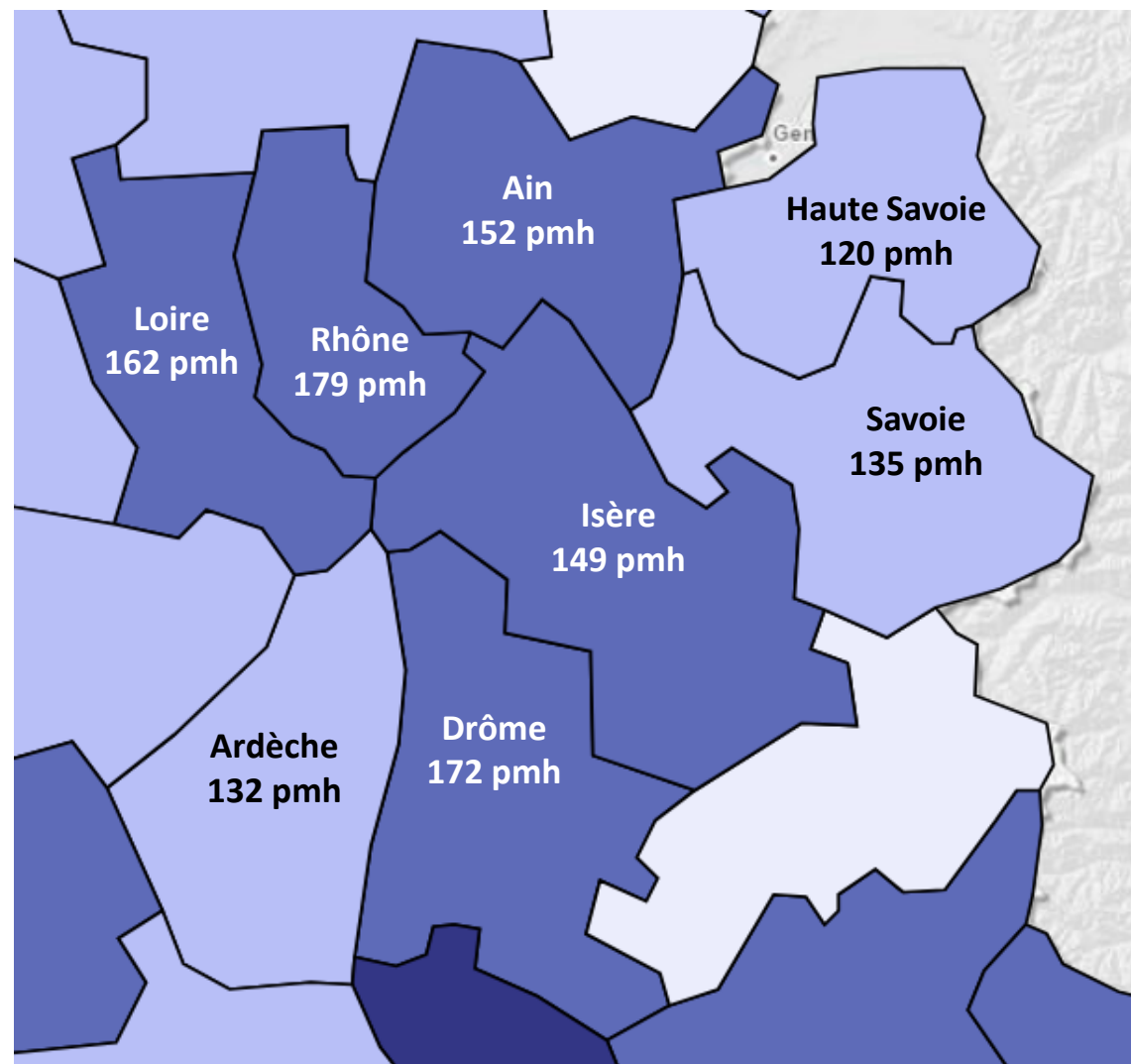
Traitement de suppléance : Dialyse et Greffe

Patients traités en Rhône-Alpes quel que soit leurs lieux de résidence

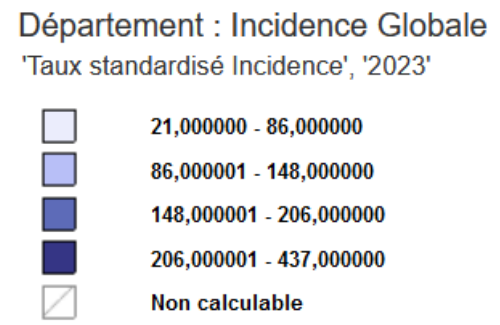




Incidence globale par département en Taux standardisé



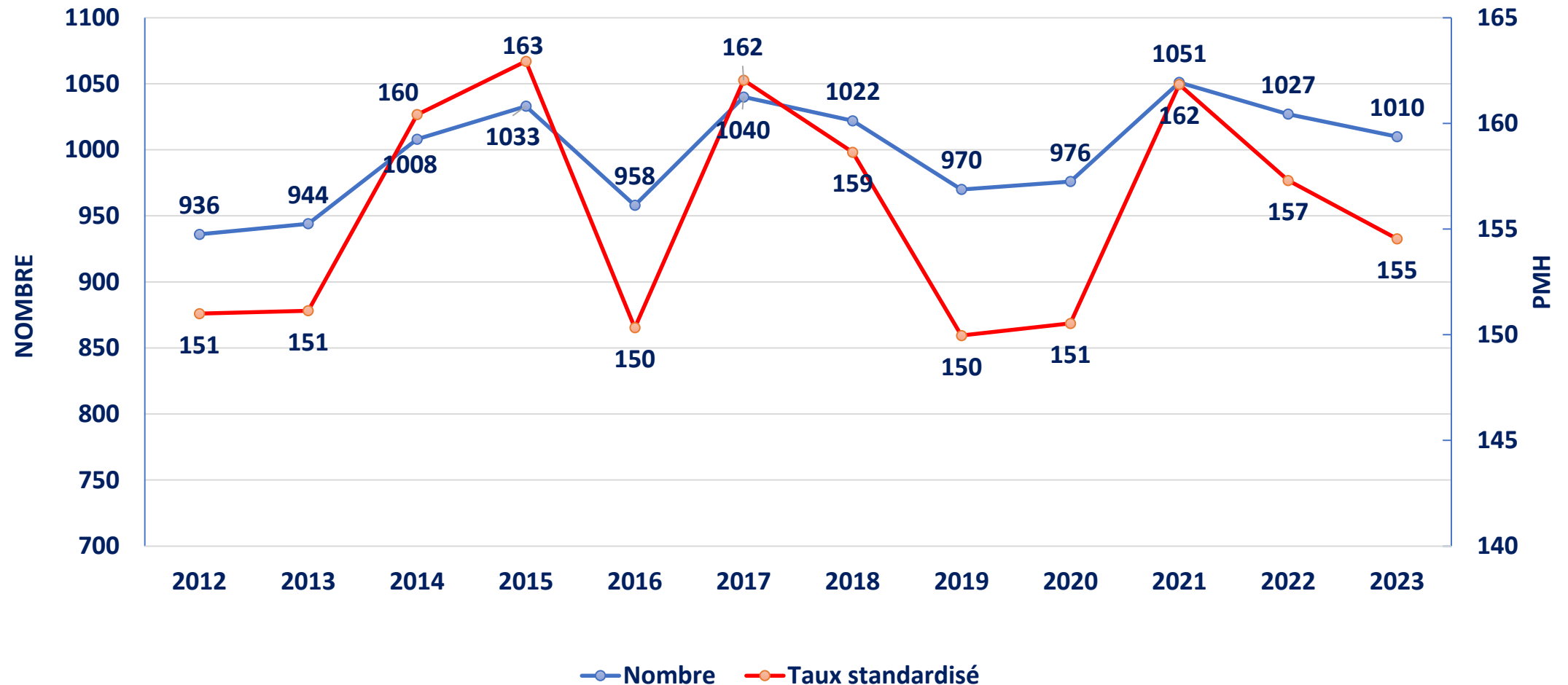
En 2023, en France, 10801 nouveaux patients ont débuté un premier traitement de suppléance (dialyse ou greffe préemptive)
 Le taux d'incidence global est de 158 pmh.



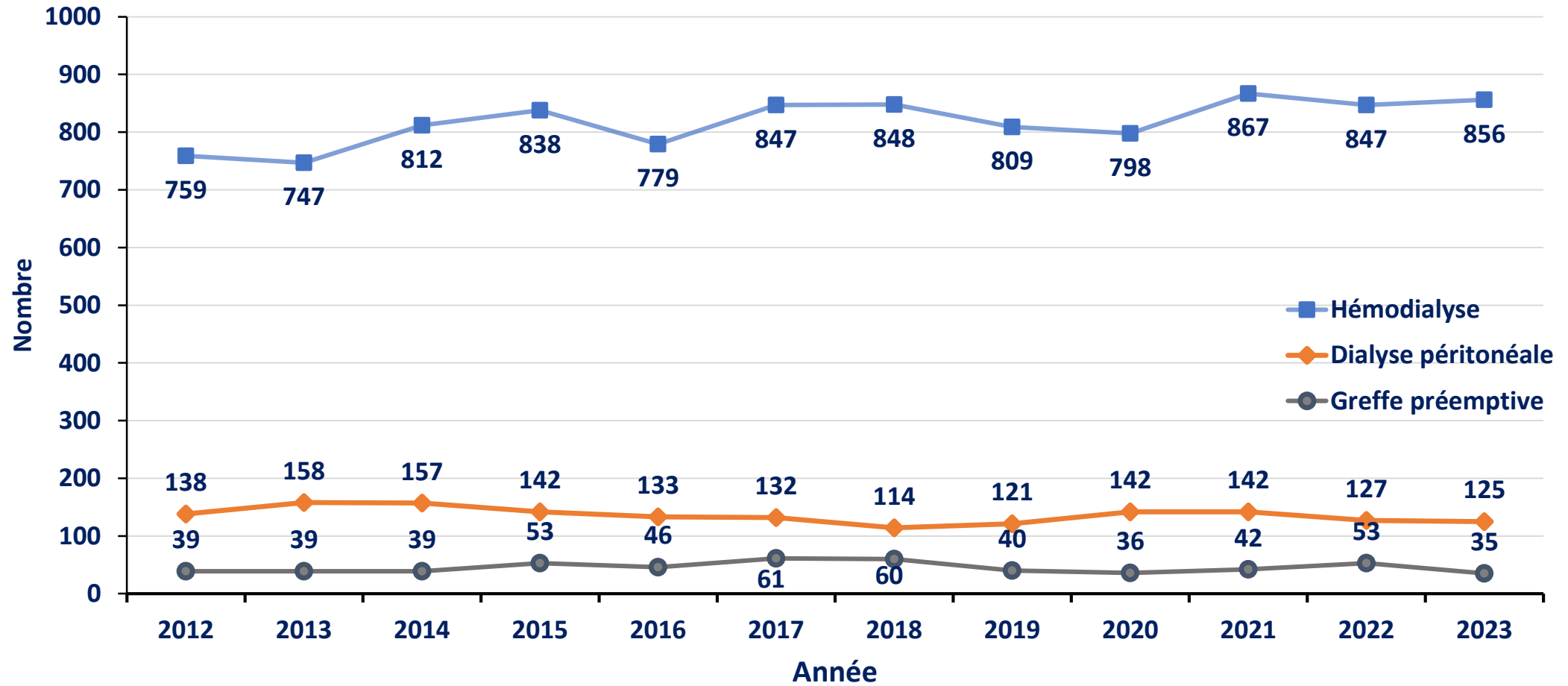
Incidence globale région RA : 154 pmh

Les données (Incidences, prévalences et sorties) portent, sauf indication contraire, sur les patients dialysés dans notre région, quels que soient leurs lieux de résidence.

Tendance de l'incidence globale IRCT depuis 2012 en nombre et en taux standardisé



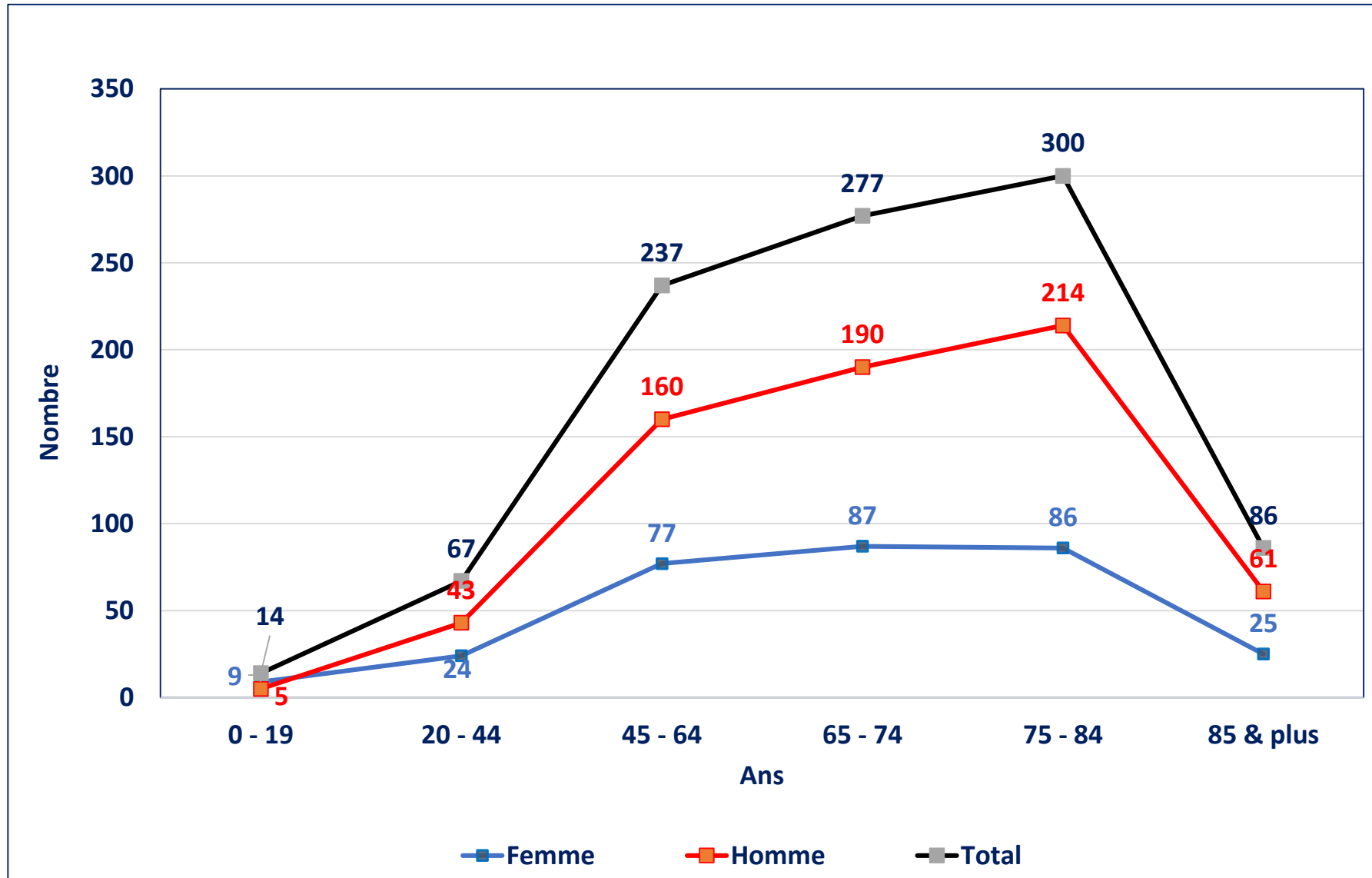
Tendance de l'incidence par type de traitement



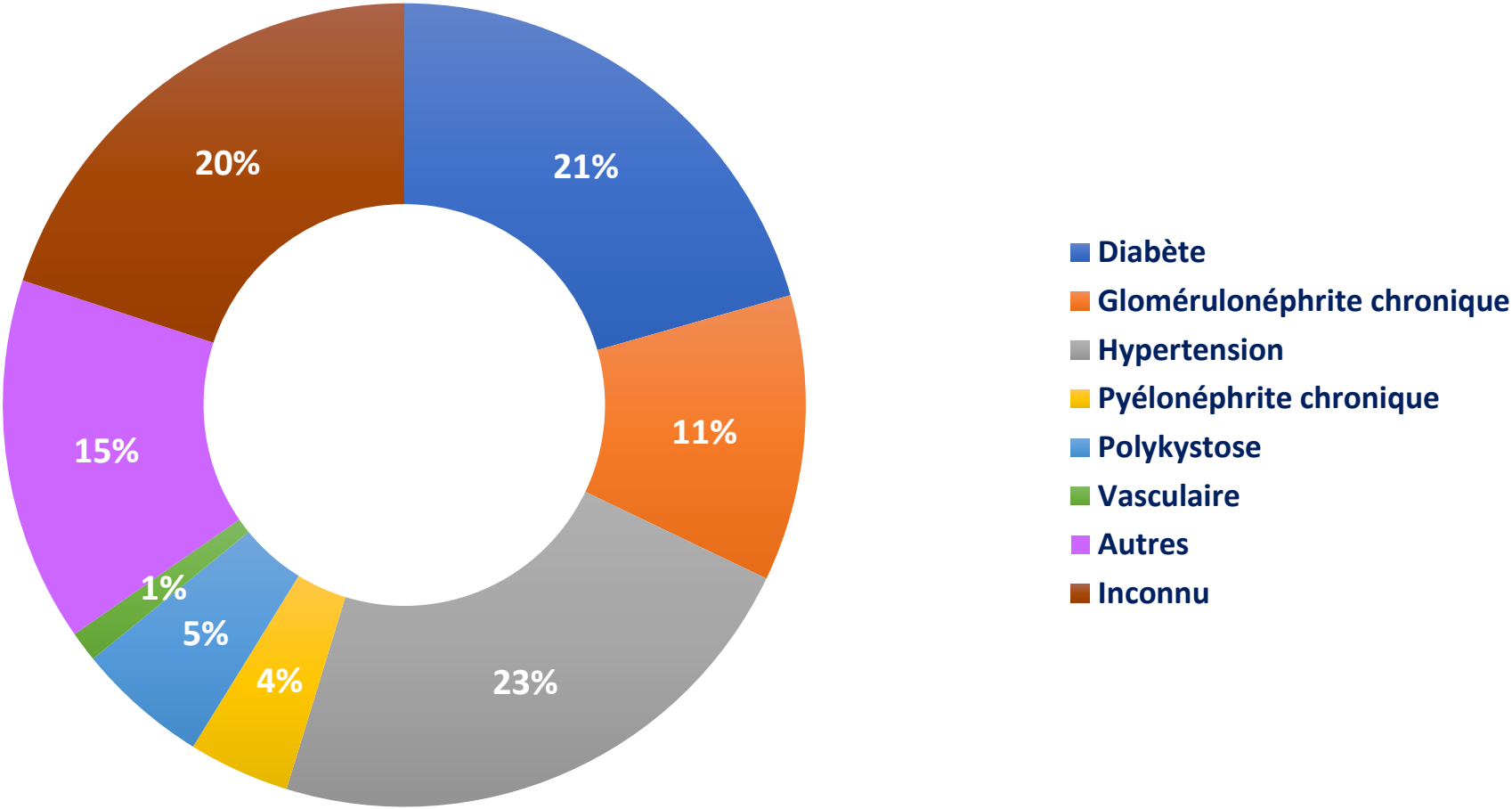
Incidence de la maladie rénale chronique stade 5 par modalité de traitement selon le département de traitement (en nombre et par million d'habitants)

Lieu du traitement	Effectif total patients dialysés	Hémodialyse			Dialyse péritonéale			Greffe préemptive		
		nombre	%	Taux brut	nombre	%	Taux brut	nombre	%	Taux brut
Ain	47	44	93,6	66	3	6,4	45	3	3,1	4
Ardèche	35	29	82,9	888	6	17,1	18	2	3,8	6
Drôme	103	87	84,5	168	16	15,5	31	4	4,1	8
Isère	151	135	89,4	105	16	10,6	13	6	3,3	5
Loire	133	115	86,5	150	18	13,5	23	5	3,8	6
Rhône	346	303	87,6	160	43	12,4	23	10	3,4	5
Savoie	68	57	83,8	129	11	16,2	25	0	0	0
Hte Savoie	98	86	87,8	102	12	12,2	14	4	4,3	5
Total région	981	856	87,3	127	125	12,7	19	34	3,4	5
Total National	10504	9434	86,4	138	1070	9,8	16	418	3,8	6

Répartition selon l'âge et le sexe



Répartition en % des nouveaux patients dialysés selon la maladie rénale initiale (Grandes Classes MRI – Info-service REIN)



Distribution des patients incidents dialysés par activité professionnelle à l'initialisation du traitement de suppléance selon l'âge, pour l'ensemble de la région

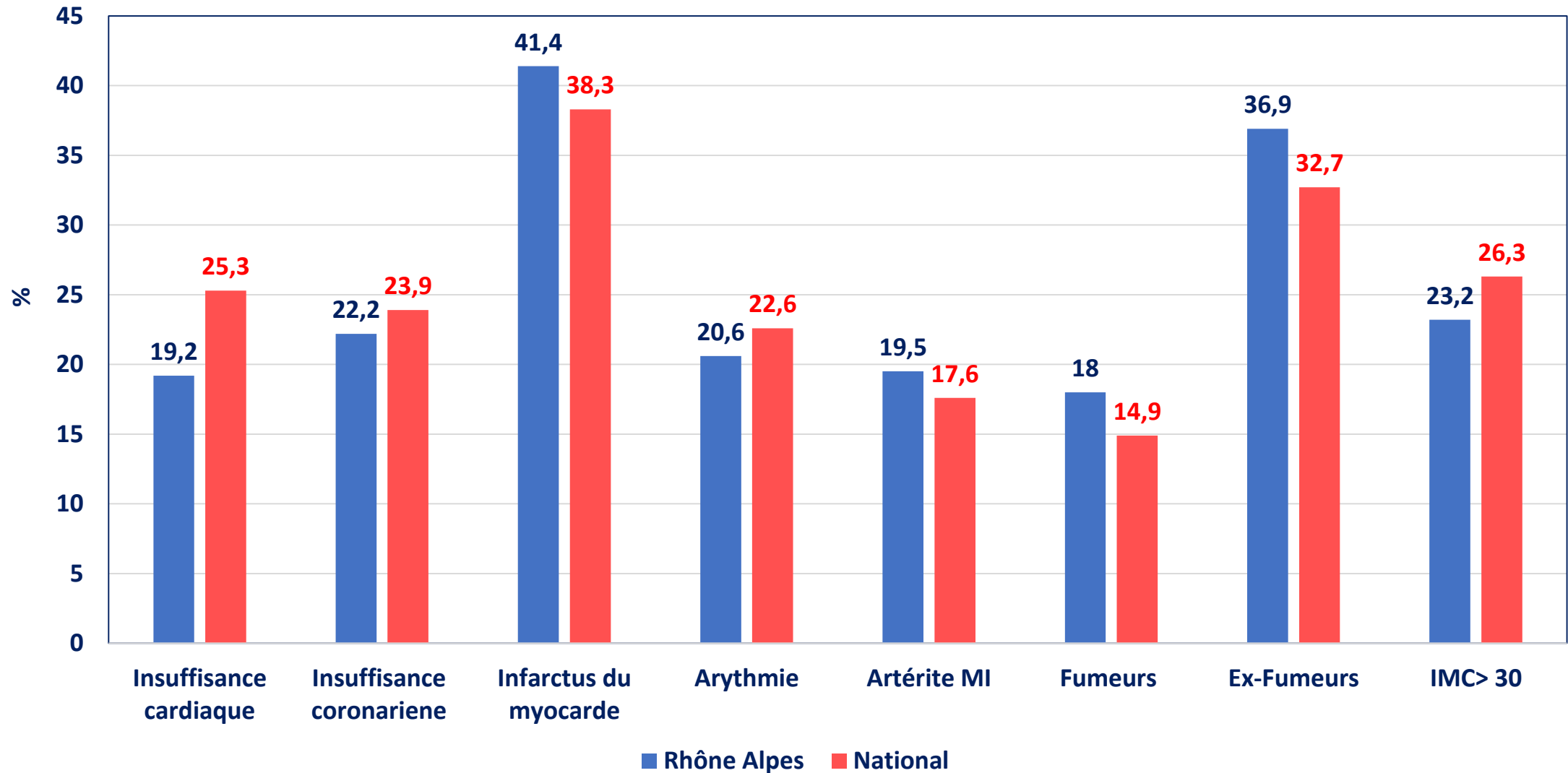
Groupe d'âge	Effectif	Effectif renseigné	Actif		Foyer		Chômage		Inactif		Retraité		Scolarisé, étudiant	
5- 14	9	9							1 patient non scolarisé				8	100%
15 - 19	5	5	0	0,0%	0	0,0%	0	0,0%	0	0,0%	0	0,0%	5	100%
20 -24	9	8	5	62,5%	0	0,0%	1	12,5%	1	12,5%	0	0,0%	1	12,5%
25 -34	33	28	19	67,9%	0	0,0%	1	3,6%	8	28,5%	0	0,0%	0	0,0
35 - 44	28	26	21	80,8%	0	0,0%	2	7,7%	3	11,5	0	0,0%	0	0,0
45 - 54	92	65	49	75,4%	1	1,5%	2	3,1%	13	20%	0	0,0%	0	0,0
55 - 64	145	120	43	35,8%	2	1,7%	1	0,8%	30	25%	44	36,7%	0	0,0
65 - 74	277	275	4	1,5%	2	0,7%	1	0,4%	8	2,9%	260	94,5%	0	0,0
75 - 84	297	297	1	0,3%	0	0,0%	0	0,0%	2	0,7%	294	99%	0	0,0
85 +	86	86	0	0,0%	0	0,0%	0	0,0%	0	0,0%	86	100%	0	0,0
Total région RA	981	917	142	15,4%	5	0,5%	8	0,9%	65	7,1%	684	74,6%	13	1,4%
Total national	3,6%	7695	870	11,3%	79	1,0%	120	1,6%	920	12,0%	5635	73,2%	71	1,0%

Données manquantes RA = 6,5%

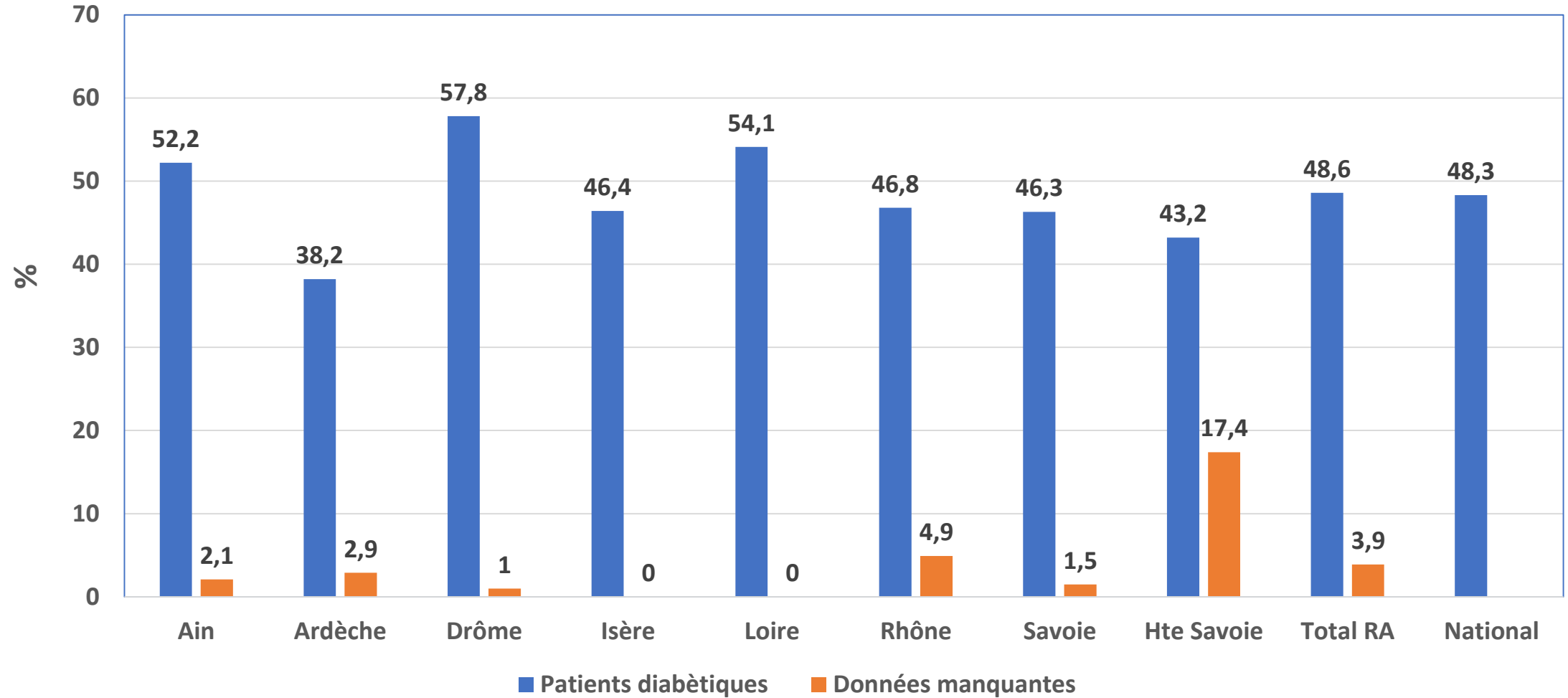
Accueil en institution des patients dialysés incidents

Groupe d'âge	Effectif renseigné (1)	Accueil en institution			
		Oui		Non	
		n	%	n	%
00-19 ans	14	0	0,0%	14	100,0%
20-44 ans	75	0	0,0%	75	100,0%
45-64 ans	244	0	0,0%	244	100,0%
65-74 ans	286	6	2,1%	280	97,9%
75-84	293	4	1,4%	289	98,6%
+ 85 ans	69	3	4,3%	66	95,7%
Total Région	981	13	1,3%	968	98,7%
Total National	8 847	198	2,2%	8 649	97,8%

Comorbidités cardio-vasculaires chez les patients incidents



% des patients diabétiques / département de traitement



Contexte de démarrage chez les patients incidents selon le département de traitement

Département du traitement	Démarrage en urgence			Démarrage sur cathéter			Démarrage en réanimation		
	Effectif renseigné	Nombre	%	Effectif renseigné	Nombre	%	Effectif renseigné	Nombre	%
Ain	45	12	26,7	42	22	52,4	45	11	24,4
Ardèche	26	7	26,9	24	9	37,5	25	1	4,0
Drôme	97	18	18,6	87	37	42,5	98	6	6,1
Haute Savoie	61	13	21,3	68	41	60,3	60	4	6,7
Isère	150	39	26,0	135	72	53,3	150	18	12,0
Loire	130	26	20,0	115	75	65,2	129	34	26,4
Rhône	303	84	27,7	297	157	52,9	305	56	18,4
Savoie	65	16	24,6	57	14	24,6	65	4	6,2
Total région	877	215	24,5	825	427	52,4	877	134	15,3
Total national	9876	2620	26,8	9225	5406	58,6			
Données manquantes	10,6%			3,6%			10,6%		

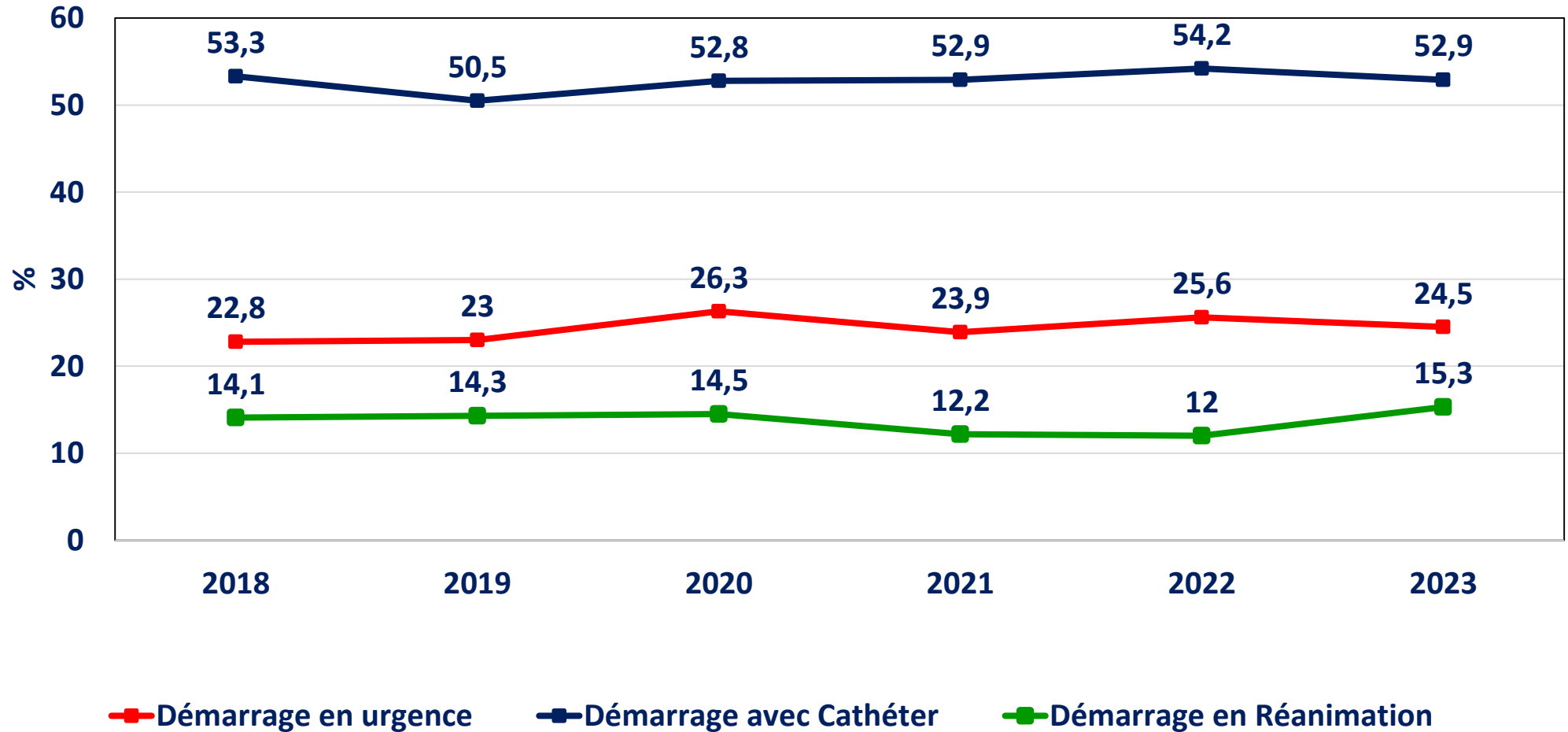
Démarrage en réanimation parmi les patients pris en charge en urgence : 77,6%

Démarrage pour Insuffisance cardiaque réfractaire : 8,5%

Motif de démarrage en urgence chez les patients incidents, par département de traitement

	Effectif renseigné	Hyperhydratation menaçante		Hyperkaliémie		Acidose		Anémie mal tolérée		Péricardite		Confusion d'origine urémique		Autre motif de démarrage en urgence	
Ain	12	5	41,7%	0	0,0%	2	16,7%	0	0,0%	1	8,3%	0	0,0%	4	33,3%
Ardèche	1	0	0,0%	0	0,0%	0	0,0%	0	0,0%	0	0,0%	0	0,0%	1	100,0%
Drôme	14	2	14,3%	1	7,1%	0	0,0%	0	0,0%	1	7,1%	3	21,4%	7	50,0%
Haute-Savoie	12	5	41,7%	3	25,0%	0	0,0%	1	8,3%	1	8,3%	2	16,7%	0	0,0%
Isère	37	17	45,9%	5	13,5%	0	0,0%	2	5,4%	1	2,7%	2	5,4%	10	27,0%
Loire	21	14	66,7%	3	14,3%	1	4,8%	0	0,0%	0	0,0%	0	0,0%	3	14,3%
Rhône	71	36	50,7%	15	21,1%	2	2,8%	1	1,4%	1	1,4%	5	7,0%	11	15,5%
Savoie	16	11	68,8%	2	12,5%	1	6,3%	0	0,0%	0	0,0%	1	6,3%	1	6,3%
Total région	184	90	48,9%	29	15,8%	6	3,3%	4	2,2%	5	2,7%	13	7,1%	37	20,1%
Total national	1932	753	39,0%	261	13,5%	125	6,5%	107	5,5%	11	0,6%	122	6,3%	553	28,6%

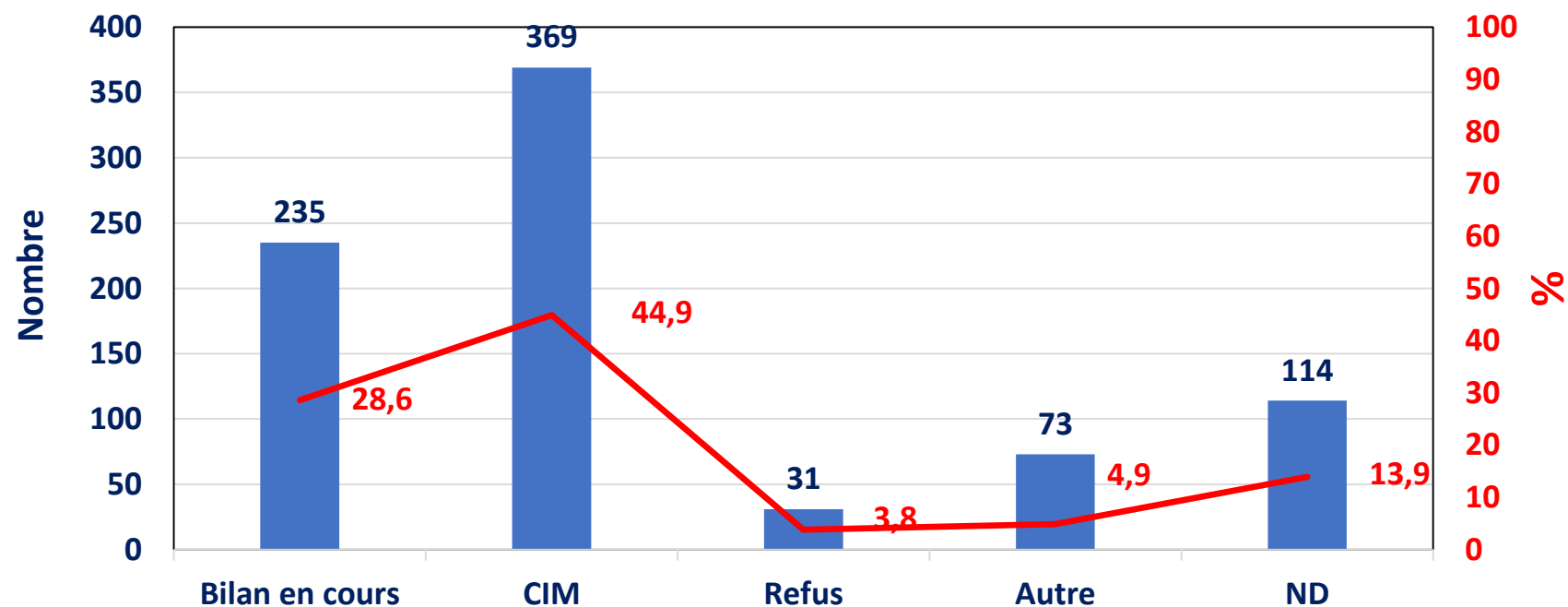
Contexte de démarrage chez les patients incidents de 2018 à 2023 (%)



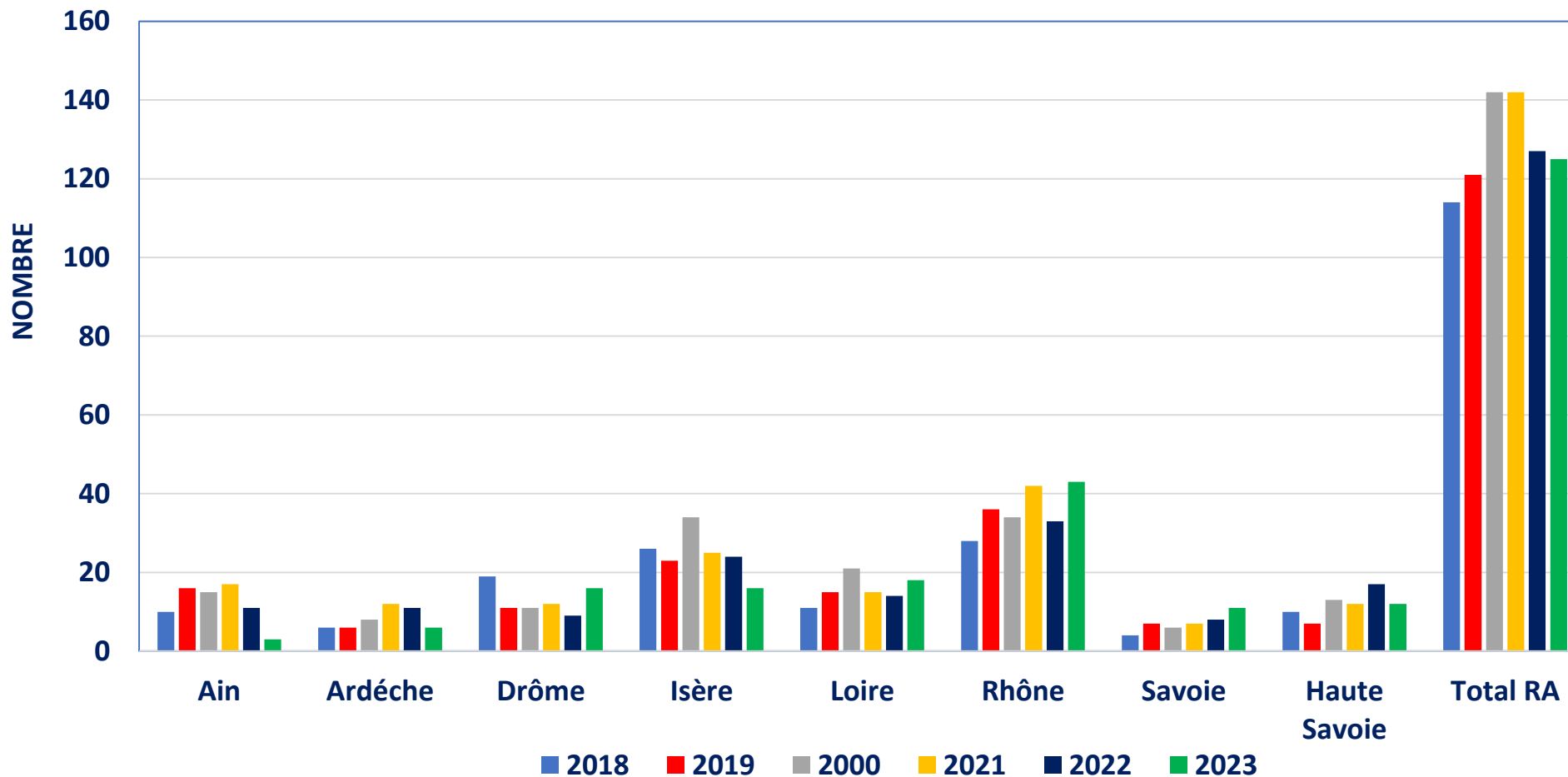
Inscription sur la liste d'attente de greffe

	2018	2019	2020	2021	2022	2023
Nombre de patients inscrits avant le démarrage de la dialyse	125	129	144	157	168	159
%	12,8	13,8	15,5	15,6	17,4	16,7

Motifs de non inscription à l'initiation de la dialyse en 2023



Incidence des patients en Dialyse Péritonéale en nombre/ département 2018 - 2023



Années	2018	2019	2020	2021	2022	2023
Incidence de la dialyse péritonéale en %	11,8	13,0	15,1	14,1	13,0	12,7

Caractéristiques des patients incidents en Dialyse Péritonéale

DP: 125 patients = 12,7% des patients dialysés

DPCA /DPA = 108/16

Ratio H/F : 84/40

Age moyen : 62,2 ans

Age médian : 69,5 ans

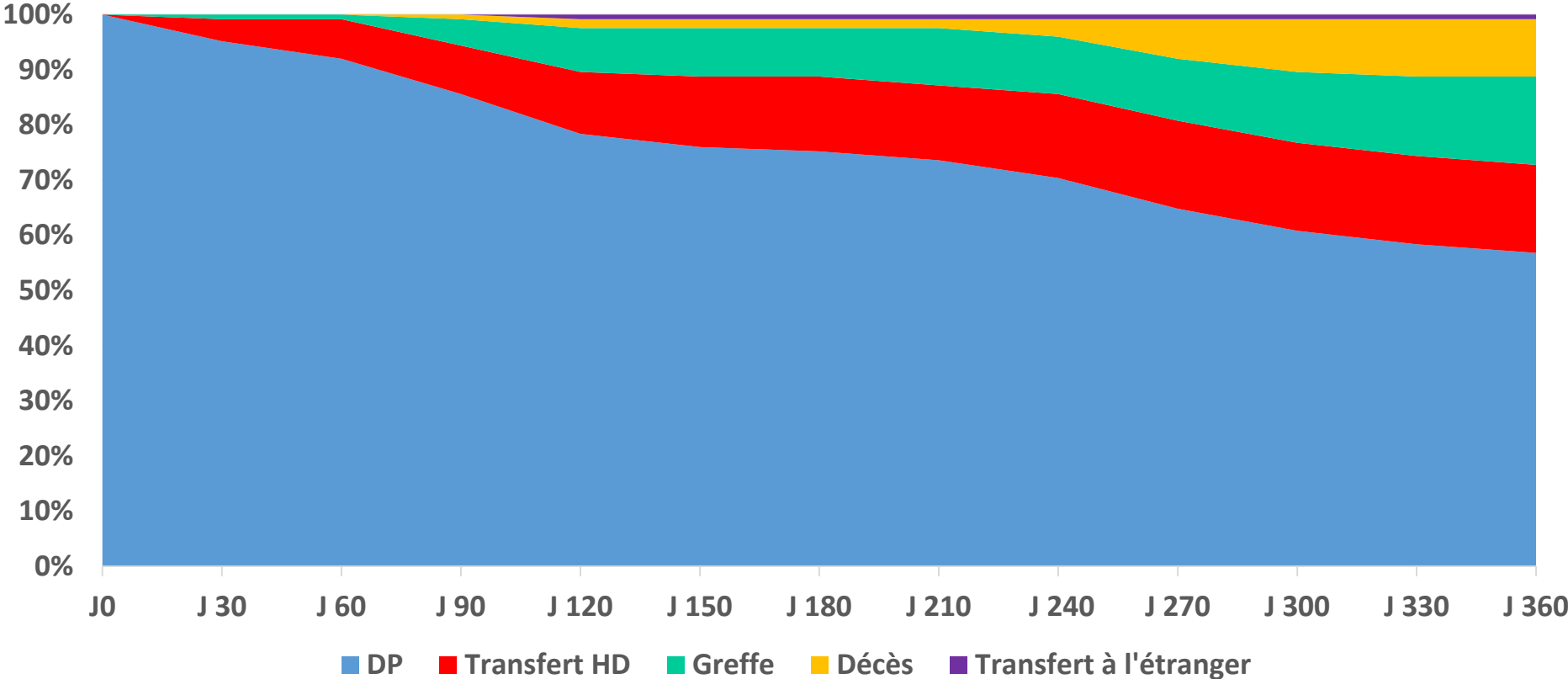
Étendue: 4,7 à 90,7 ans

	Effectif renseigné	Nombre	%
Diabète	117	38	32,5
Insuffisance cardiaque	116	25	21,6
Insuffisance coronarienne	117	28	23,9
AMI	117	17	14,5
Pas d'handicap	112	98	87,5
Inscrit sur la liste	125	33	26,4
Fumeurs Oui /Ex/Non	117	17/39/45	14,5/33,3/38,5

		Effectif renseigné
Hémoglobine * moyenne (g/dL)	11,4	104
TRT par EPO * (Oui/Non)	69/33	102
Albuminémie* (g/L)	34,9	84
IMC (kg/m ²)	25,5	103

* Données avant démarrage en dialyse

Devenir des patients pris en charge en DP sur 1 an

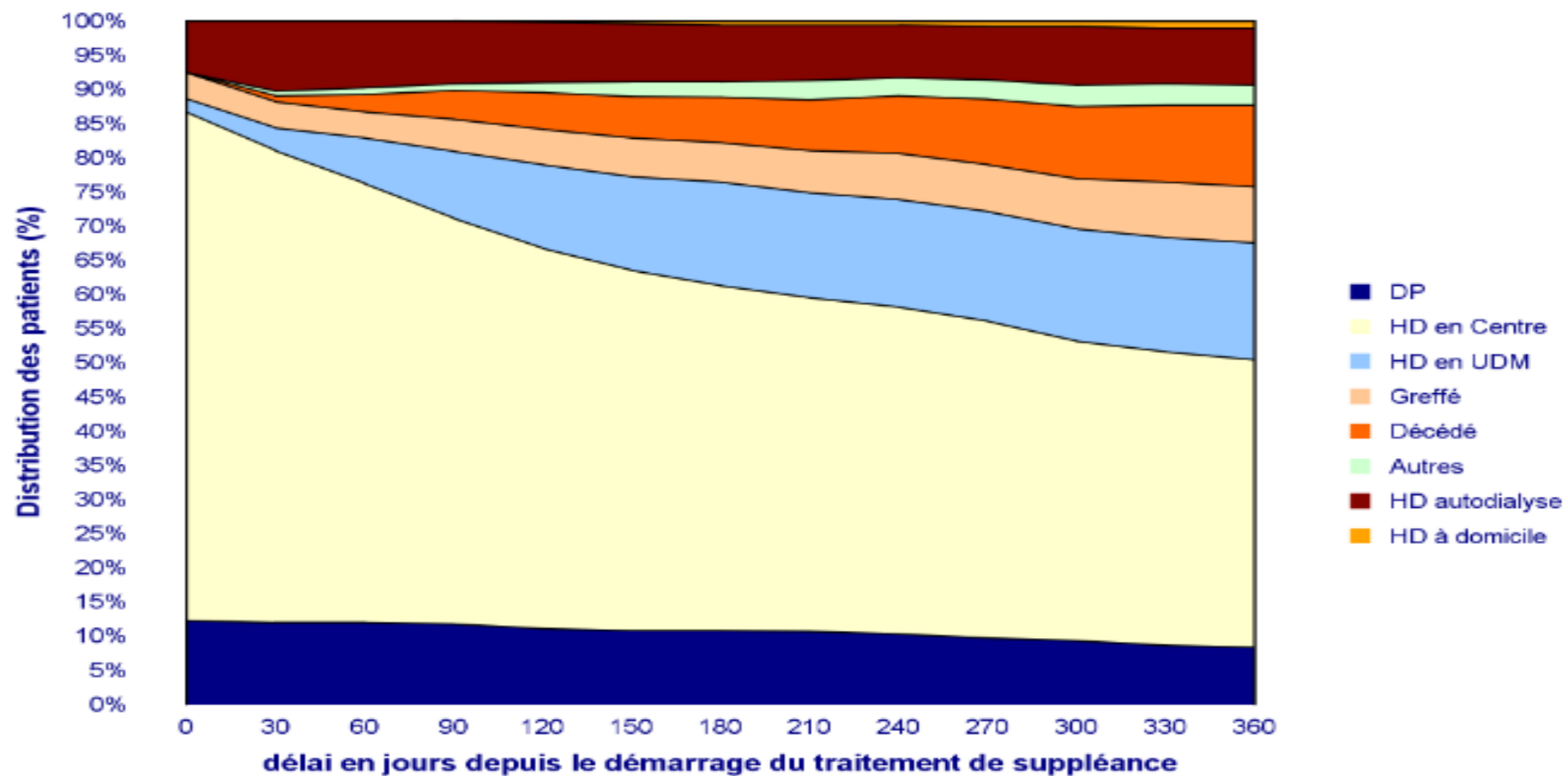


Devenir incidents DP en 2023	J 120	J 240	J 360
Toujours en DP	78,4 %	70,4 %	56,8 %
Transférés en HD	11,2 %	15,2 %	16 %
Greffés	8 %	10,4 %	16 %
Décédés	1,6 %	3,2 %	10,4 %

1 patient transféré à l'étranger entre J 90 et J120

Répartition des nouveaux patients de l'année par état et modalité de traitement sur une période de 1 an

Devenir des patients sur une période d'un an



Evolution de la prise en charge des patients incidents en dialyse (HD et DP)

Etat clinique	2018	2019	2020	2021	2022	2023
Age médian (ans)	71,7	72,1	72,1	71,7	71,9	71,3
Age ≥75 ans (%)	39,6	41,3	40,5	37,1	37,9	36,9
IMC médian (kg/m ²)	25,8	25,3	25,8	26,1	25,6	25,9
IMC ≥30 kg/m ² (%)	26,5	24,0	24,4	26,4	22,7	26,3
Diabète (%)	47,5	47,0	50,7	46,8	48,9	48,6
Insuffisance coronarienne (%)	23,6	23,5	25,5	23,3	24,8	23,9
Insuffisance cardiaque (%)	23,9	23,6	24,6	21,1	23,6	25,3
Artérite MI (%)	18,5	21,6	19,8	20,1	20,5	17,6
AVC ou AIT (%)	12,6	11,6	9,1	11,5	10,6	13,5
Insuffisance respiratoire (%)	13,6	12,8	12,2	12,5	13,6	14,2
Cancer (%)	11,5	13,7	11,9	13,3	9,9	9,6
Marche autonome (%)	84,5	85,8	89,4	88,5	89,2	85,8
Traitement par ASE *	50,5	52,1	50,6	55,5	53,3	51,4
Hb <10 g/dl sans ASE *	38,9	37,9	40,7	38,1	43,8	49,3
Hb ≥ 13 g/dl avec ASE *	16,2	20,5	23,9	35,1	21,2	13

* Avant la mise en dialyse.

Autres modes d'entrée en dialyse en 2023 (patients non incidents)

En 2023, on note 1060 entrées de patients dialysés en région Rhône-Alpes dont 21 résidents hors RA. Parmi ces 1060 entrées, on compte :

- 984 dialysés incidents en RA dont 19 résidents hors RA.**
- 42 inclusions en transfert de l'étranger (tous résidents en RA).**
- 17 retours de greffe dialysés en RA dont 2 résidents hors RA.**
- 1 inclusion par dialyse retardée après échec de greffe préemptive (résident en RA).**
- 16 retours après sevrage (résidents en RA).**

PREVALENCE

- Introduction

Au 31/12/2023, 8924 patients, soit 1355 pmh, étaient soit porteurs d'un greffon fonctionnel (4528), soit en dialyse (4396). En ce qui concerne les dialysés, 93,3 % était en HD et 6,7 % en DP (297 patients).

- Age et sexe

Comme pour les patients incidents, il existe une prédominance masculine 2869 hommes vs 1527 femmes soit un sexe-ratio de 1,9.

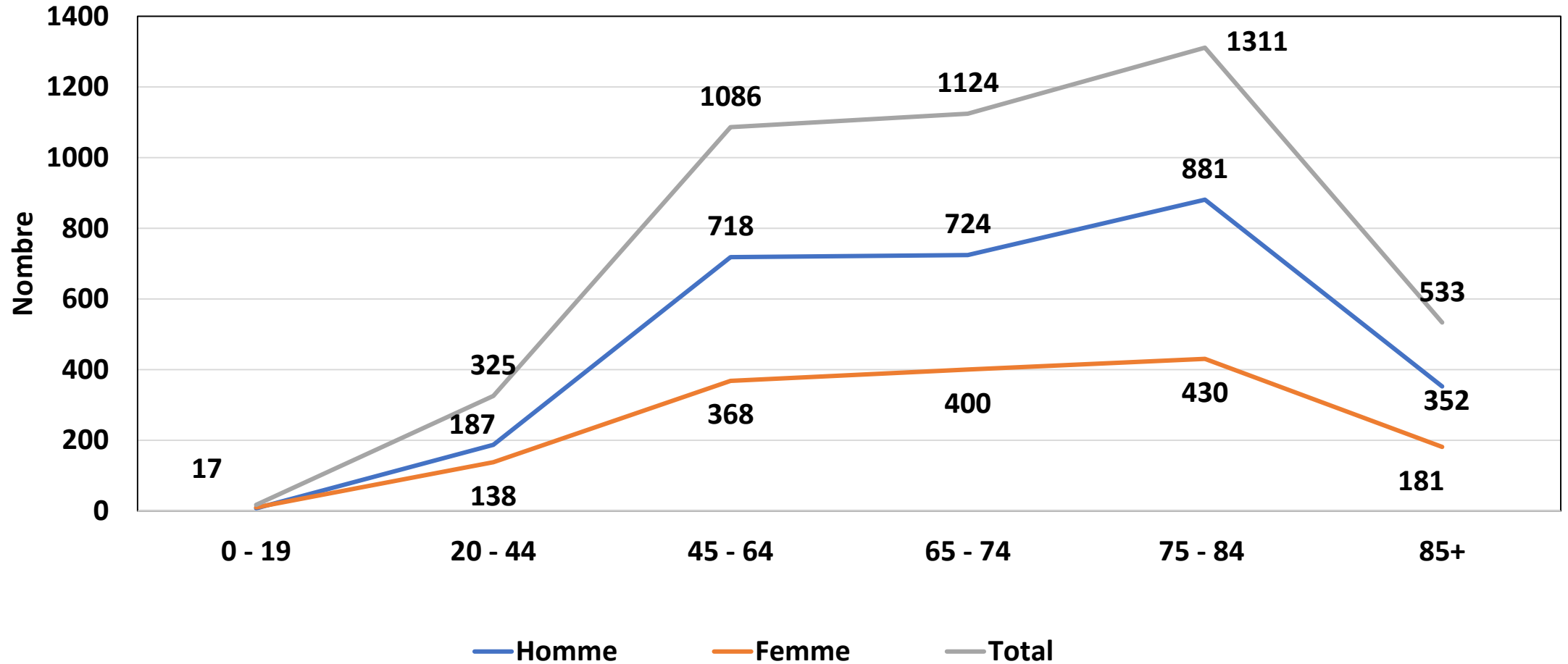
L'âge moyen des patients prévalents est de 68,8 ans

L'âge médian des patients prévalents est de 73,8 ans.

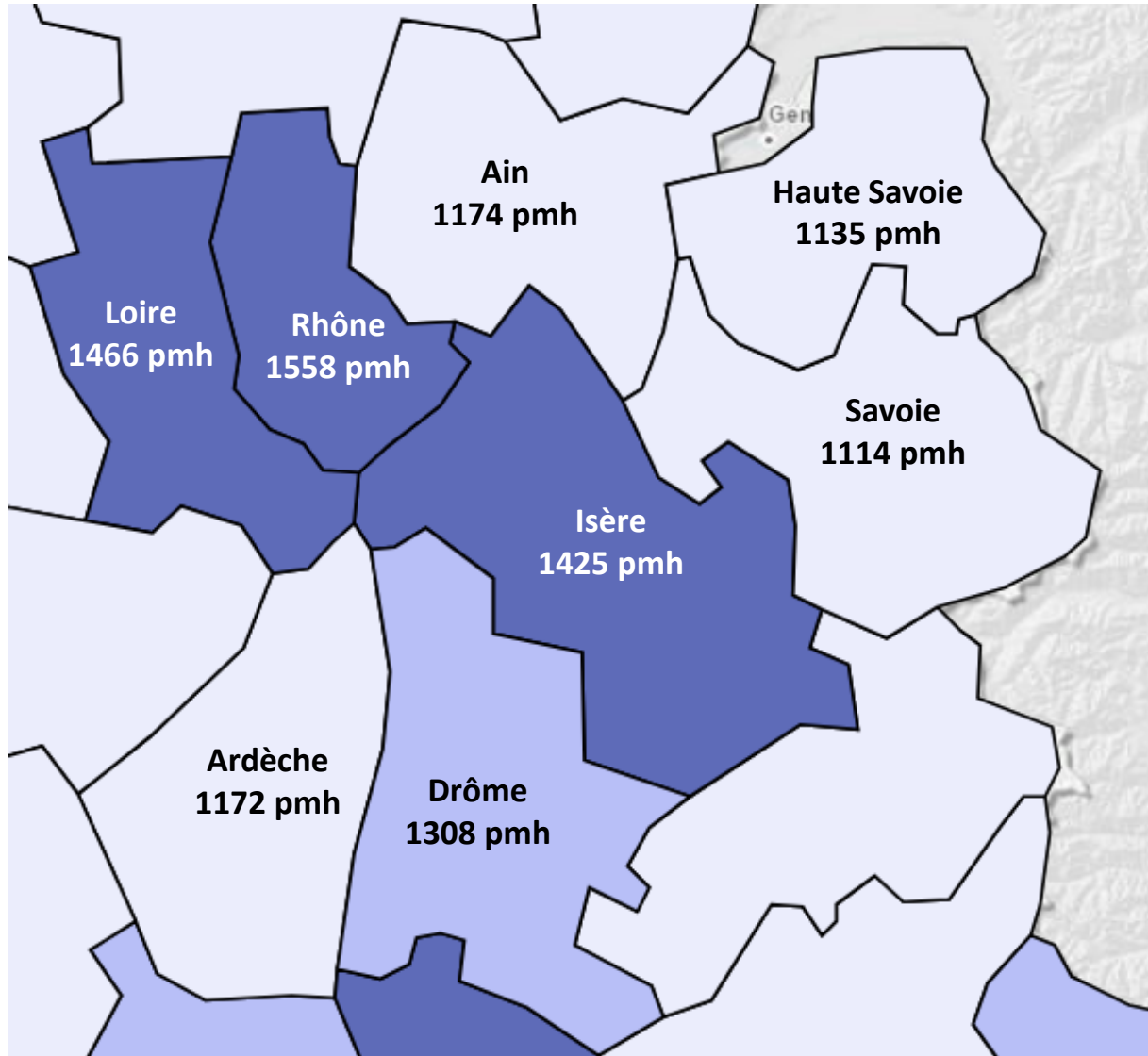
Etendue : 3,3 à 100 ans.

- Pour les comorbidités des patients prévalents, les données portent uniquement sur les patients ayant eu un suivi en 2023, (2780/4396).

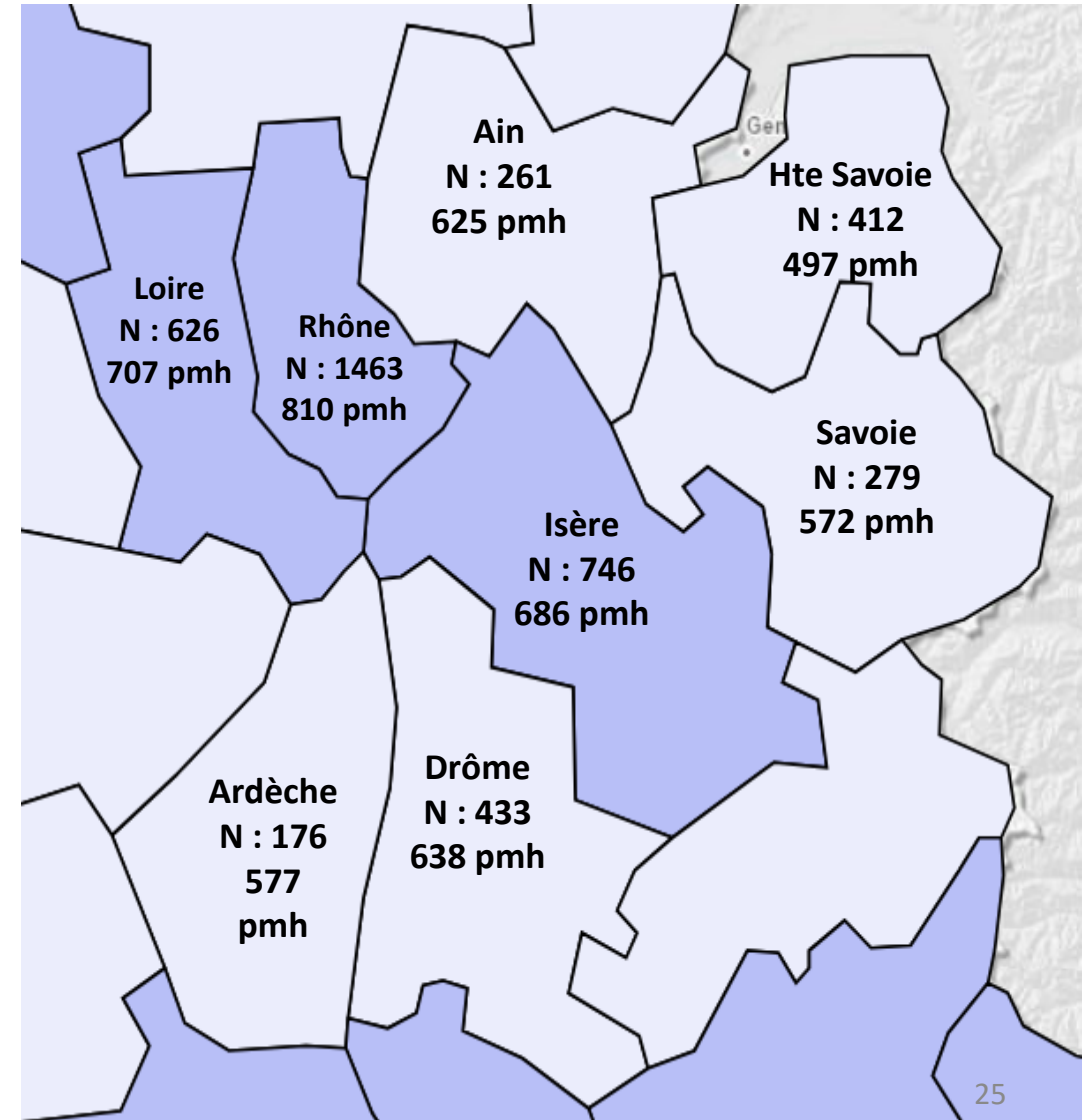
Prévalence selon l'âge et le sexe



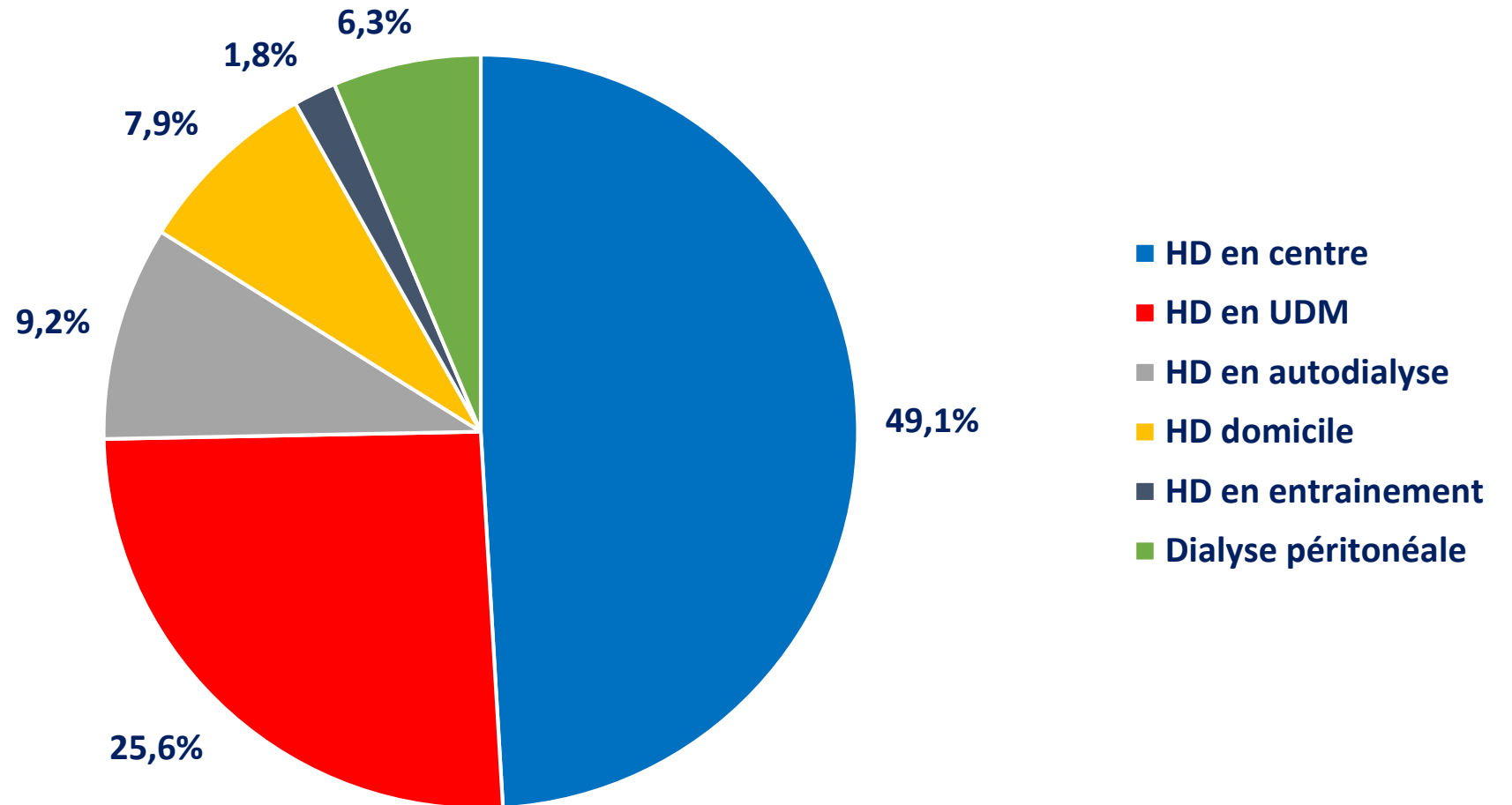
Prévalence de l'IRCT (dialysés et greffés) en taux standardisé par département



Prévalence (patients dialysés) en nombre et en taux standardisé selon les départements



Modalités de traitement en 2023

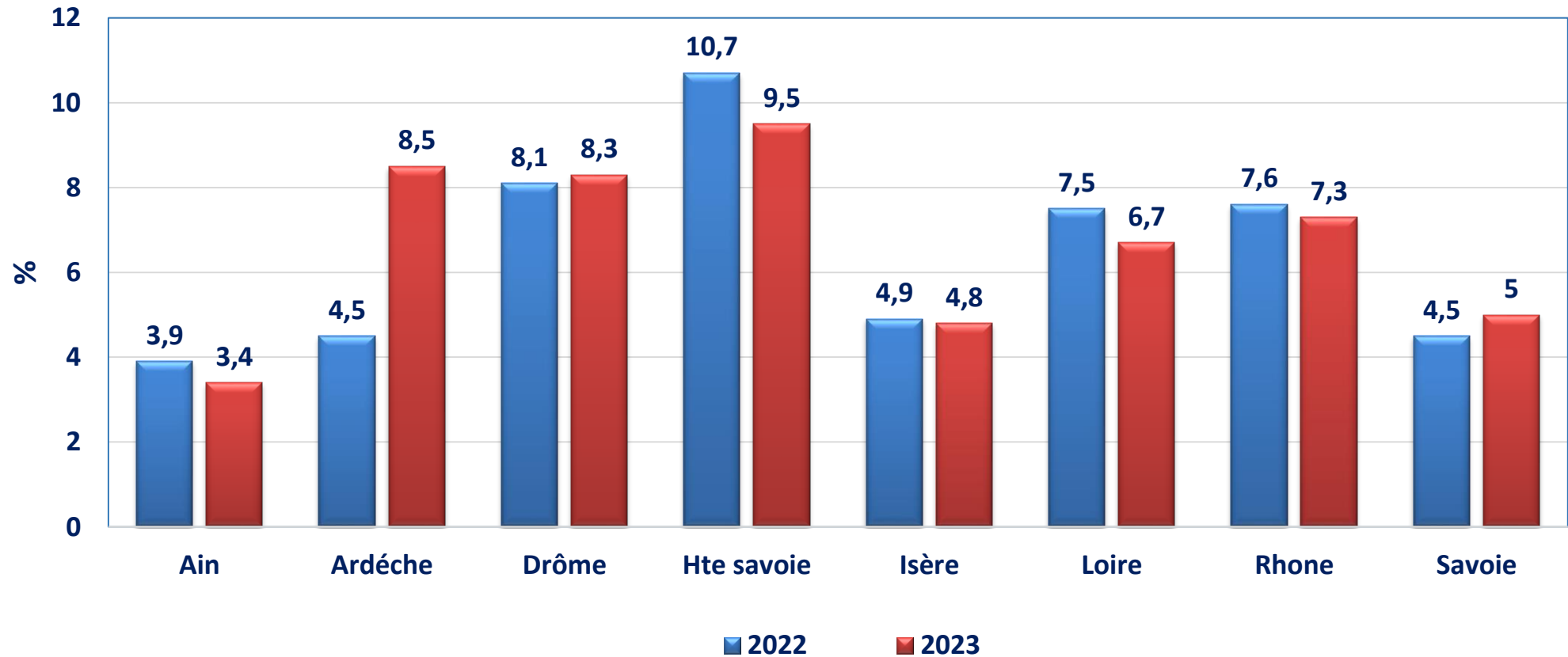


Accès au sang

%	FAV native	Kt tunnelisé	Pontage	Autre	non disponible
2018	77,6	17,8	0,6	2,6	1,5
2019	76,5	19,5	0,6	1,8	1,6
2020	75,3	20,4	0,6	2,0	1,7
2021	73,4	21,3	0,6	2,7	2,1
2022	72,2	21,7	0,7	2,7	2,8
2023	71,6	22,8	0,6	2,2	2,9

Prévalence en dialyse péritonéale

% DP / patients dialysés / département 2022 et 2023

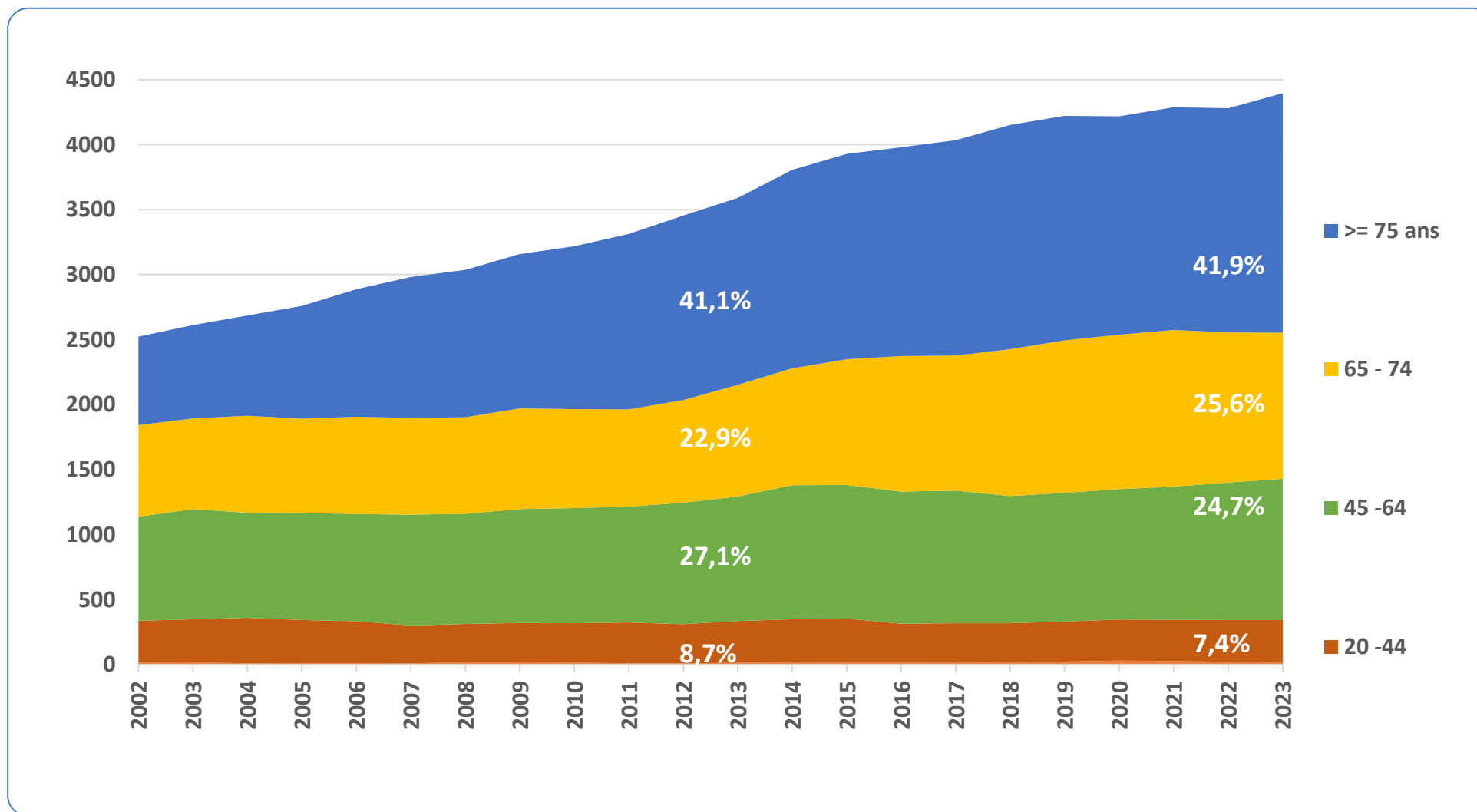


Comorbidités des patients prévalents *

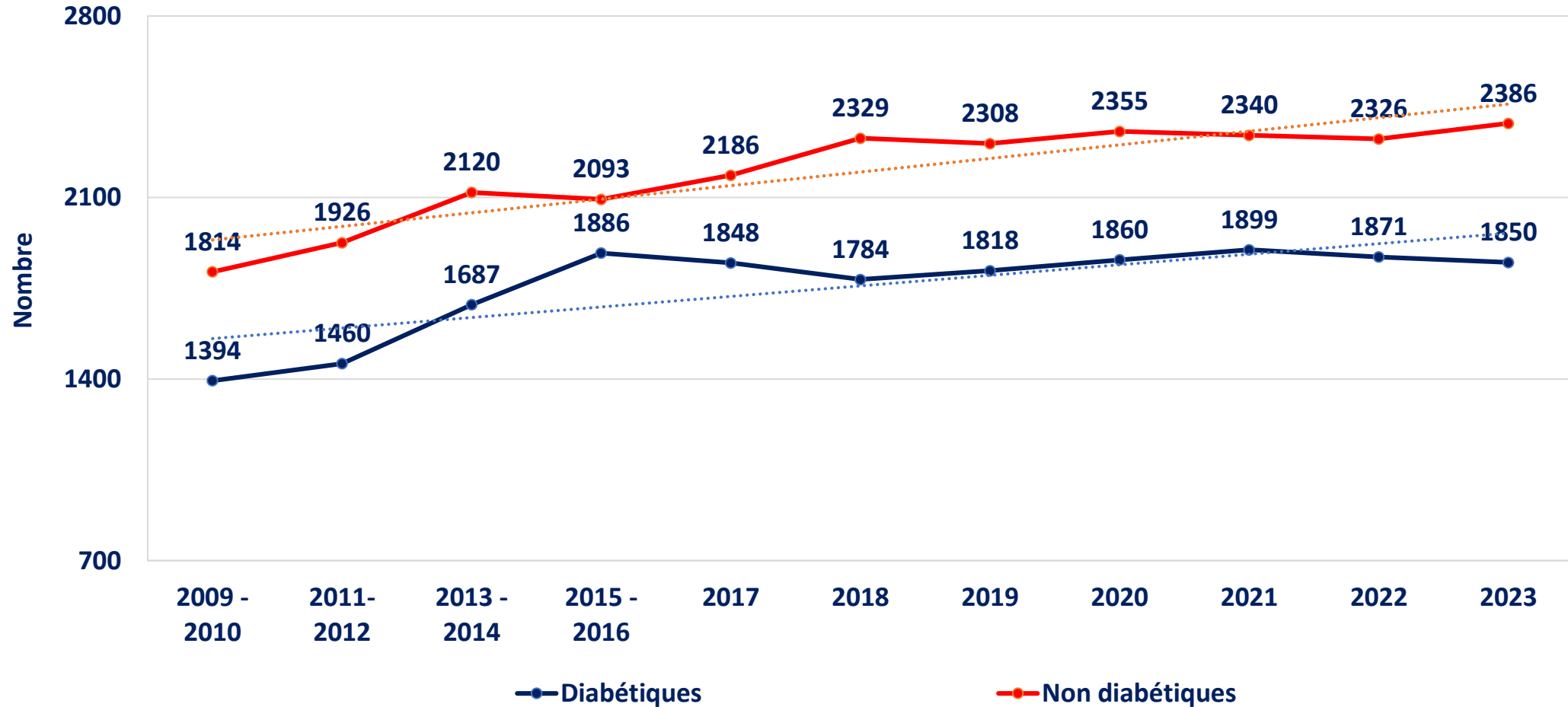
	Effectif renseigné	Nombre	%
Insuffisance cardiaque	2746	583	21,2
Insuffisance coronarienne	2746	689	26,0
Infarctus du myocarde	2744	315	11,5
Arythmie	2744	664	24,2
Artérite MI	2744	649	23,7
Fumeurs /Ex-Fumeurs	2582	382/963	14,8/37,3
IMC> 30	2688	643	23,9
Insuffisance respiratoire	2743	328	12,0
Cancer évolutif	2746	296	10,8
Diabétique	2749	1196	43,5
Marche autonome	2645	2422	91,6
Inscrit sur la liste d'attente de greffe	2778	891	32,1

* Patients ayant eu un suivi en 2023 : 2780 patients

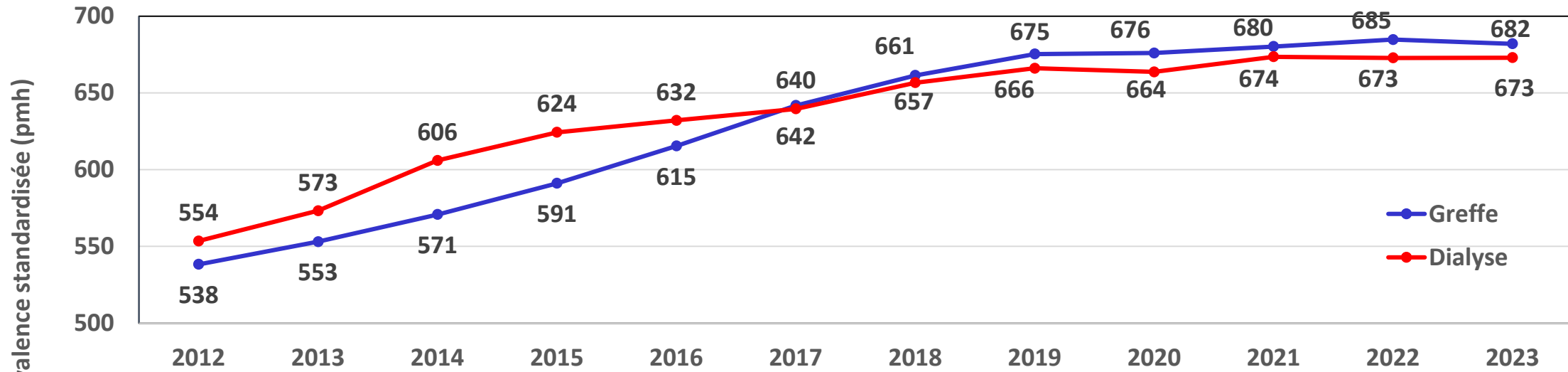
Evolution de la prévalence / aux classes d'âge au 31/12 en 2023



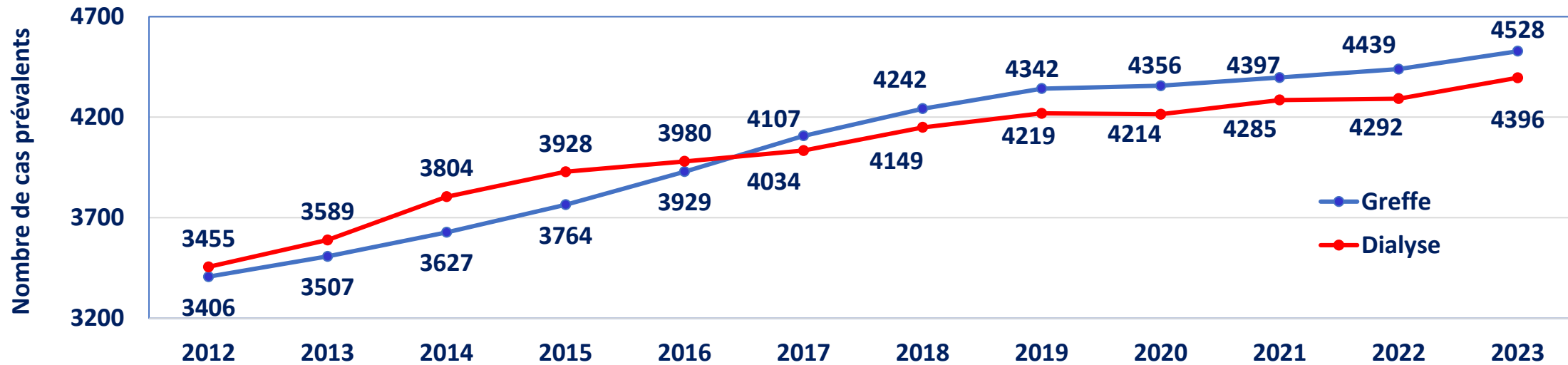
Nombre de patients prévalents diabétiques et non-diabétiques



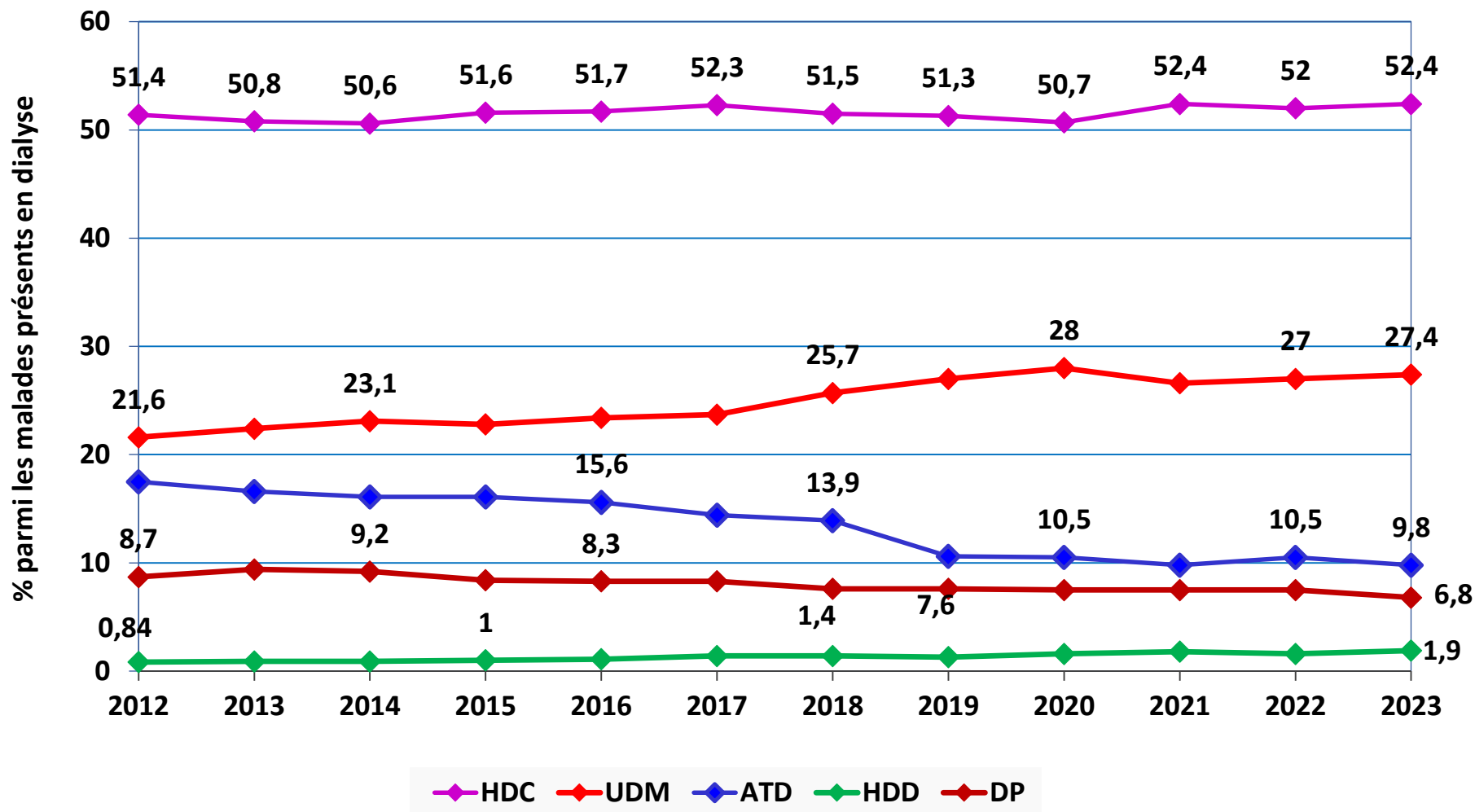
Evolution de la prévalence standardisée selon le traitement



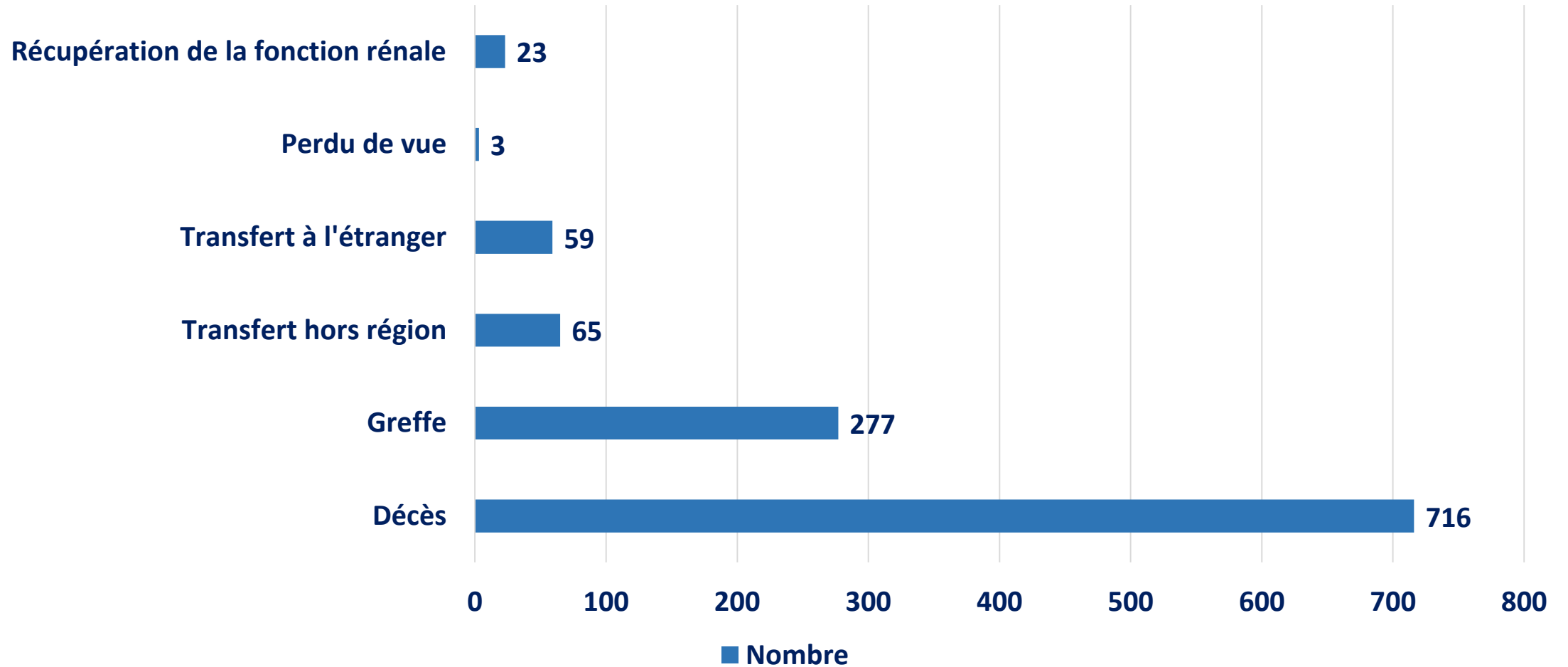
Evolution du nombre de cas prévalents selon le traitement



Evolution des modalités au 31/12 de chaque année (en % du nombre total de patients)



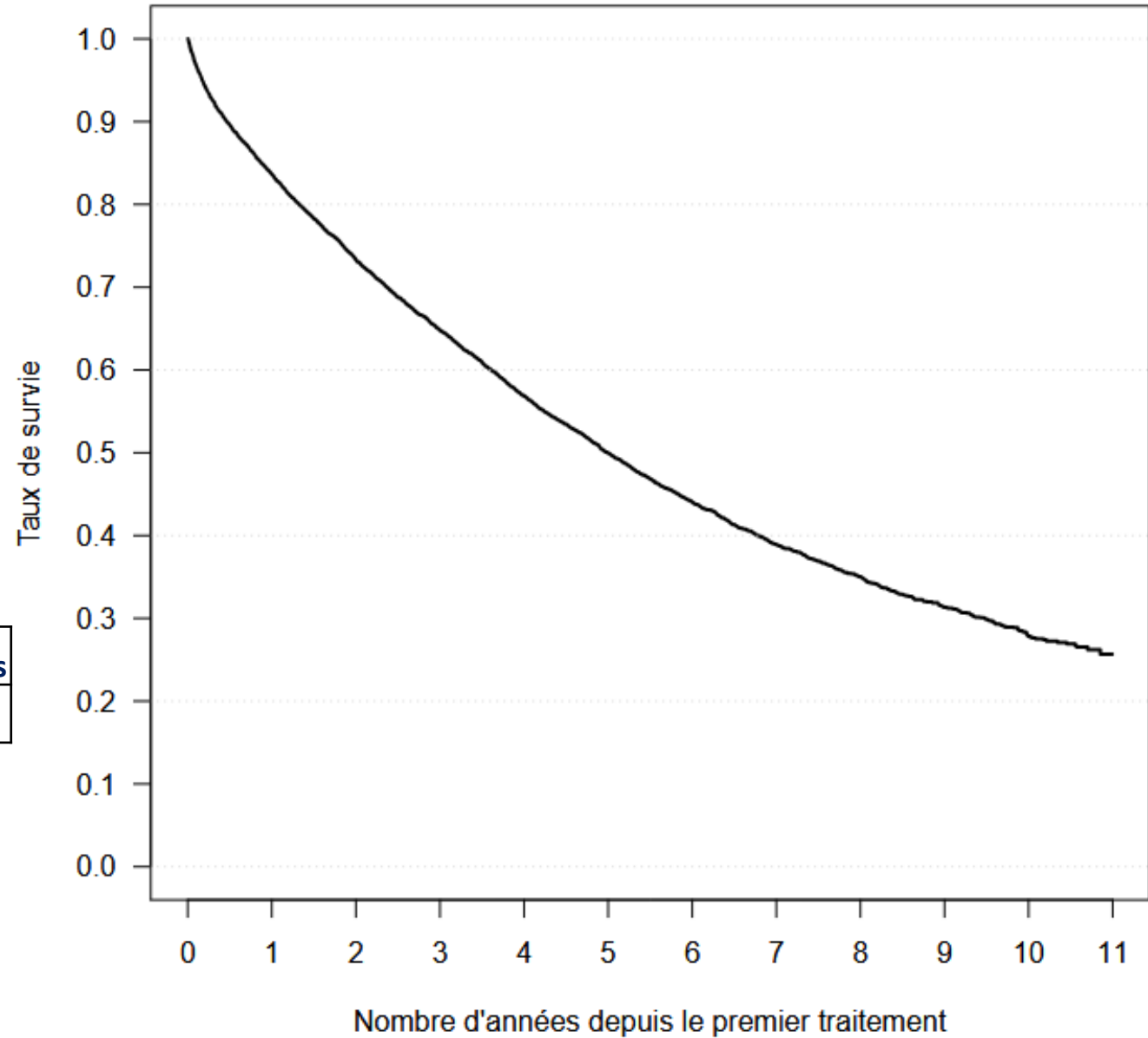
Les sorties (total = 1143 patients)



+ 9 sorties par choix de traitement conservateur

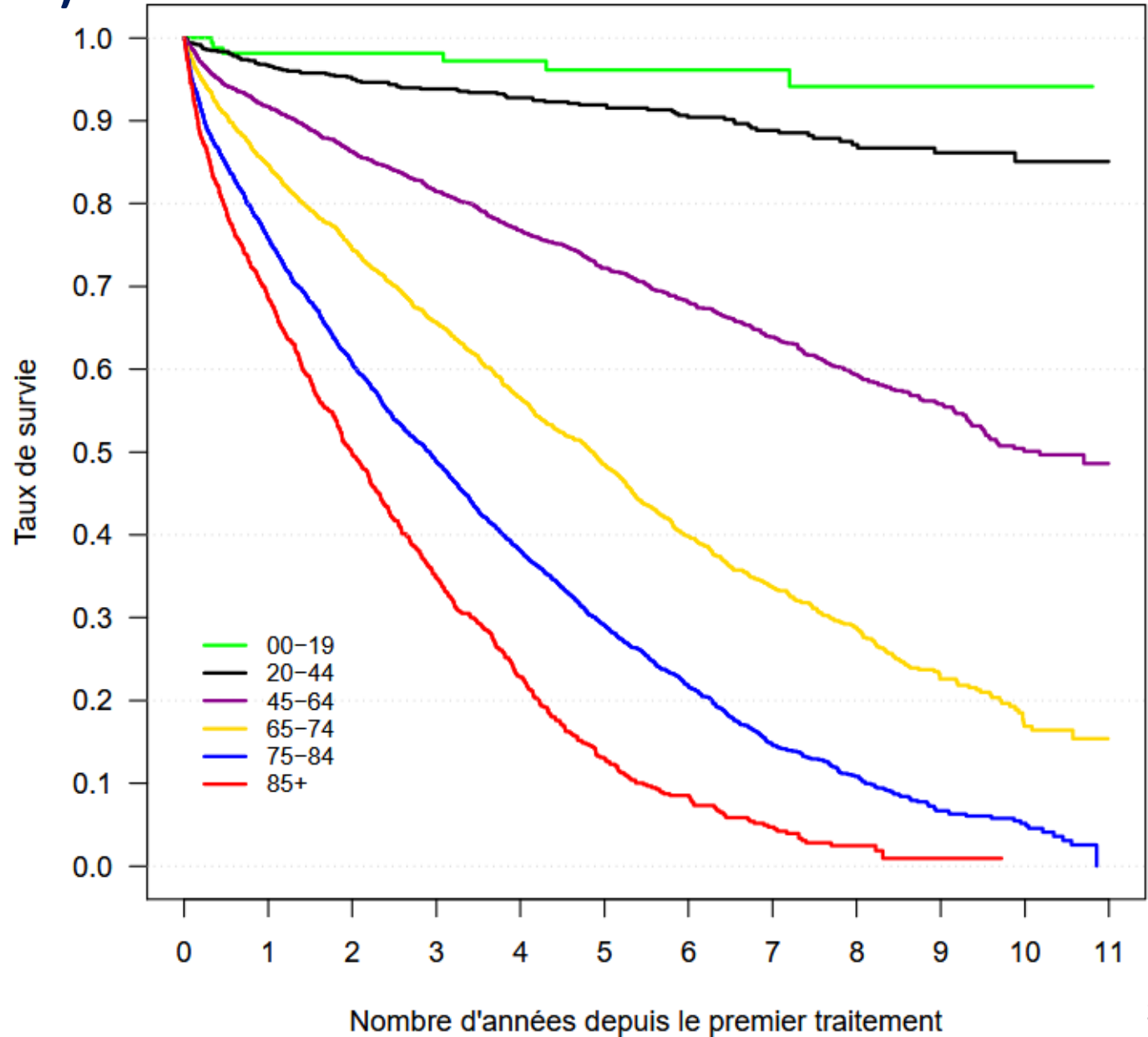
Taux de survie des nouveaux patients entre 2012 et 2022 (Rhône-Alpes)

Effectif initial	A 1 an	A 3 ans	A 5 ans	A 10 ans
11069 patients	83.6 %	64.8 %	50 %	27,8 %



Taux de survie des nouveaux patients entre 2012 et 2022: selon la tranche d'âge (Rhône-Alpes)

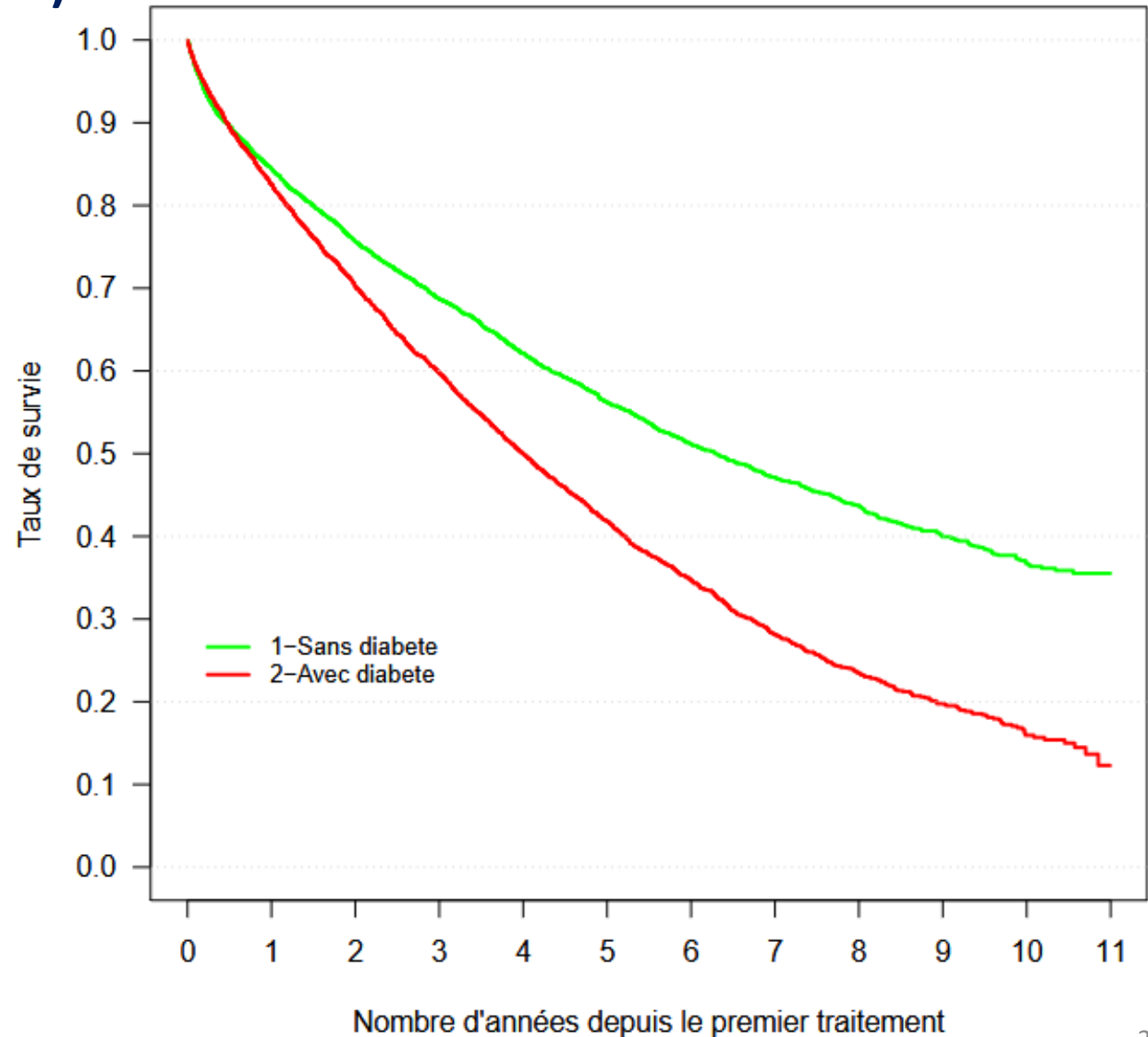
Age	Effectif initial	A 1 an	A 3 ans	A 5 ans	A 10 ans
00-19	166	98.1 %	98.1 %	96.1 %	94.1 %
20-44	983	96.7 %	93.8 %	91.9 %	85.1 %
45-64	2755	91.7 %	81.4 %	72.2 %	50.1 %
65-74	2955	84.6%	65.6 %	48.5 %	16.9 %
75-84	3177	75.8 %	48.9 %	29.1 %	5.2 %
85+	1033	68.5 %	34.8 %	12.9 %	NA



Taux de survie des nouveaux patients entre 2012 et 2022: selon le statut diabétique (Rhône-Alpes)

Age médian	Pourcentage de diabétiques
70.79	43.72 %

Statut diabétique	Effectif initial	A 1 an	A 3 ans	A 5 ans	A 10 ans
Sans diabète	6230	84.5 %	68.7 %	56.2 %	36.7 %
Avec diabète	4839	82.5 %	59.7 %	41.9 %	15.9 %



Taux de survie des nouveaux patients entre 2012 et 2022 selon les comorbidités cardio-vasculaires (en Rhône-Alpes)

Classes	Effectif initial	A 1 an	A 3 ans	A 5 ans	A 10 ans
1-Sans comorbidité cardio.	4391	90.8 %	78.6 %	66.4 %	43.8 %
2-Avec 1 comorbidité cardio.	2585	82.9 %	61.7 %	43.5 %	16.6 %
3-Avec au - 2 comorbidités cardio.	3265	73.7 %	45 %	27.2 %	6.6 %

